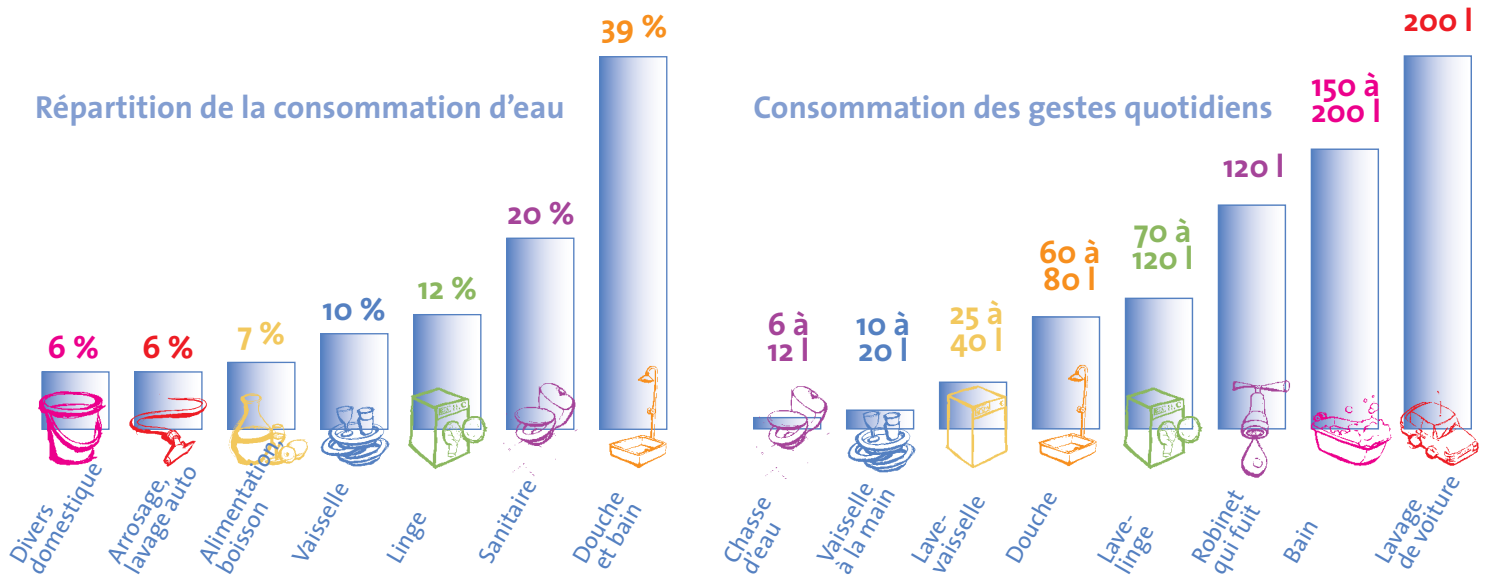


# Dossier consommation

## Maîtrisez votre consommation

Consommation moyenne d'une famille de 4 personnes  
150 m<sup>3</sup> d'eau / an = 410 litres / jour



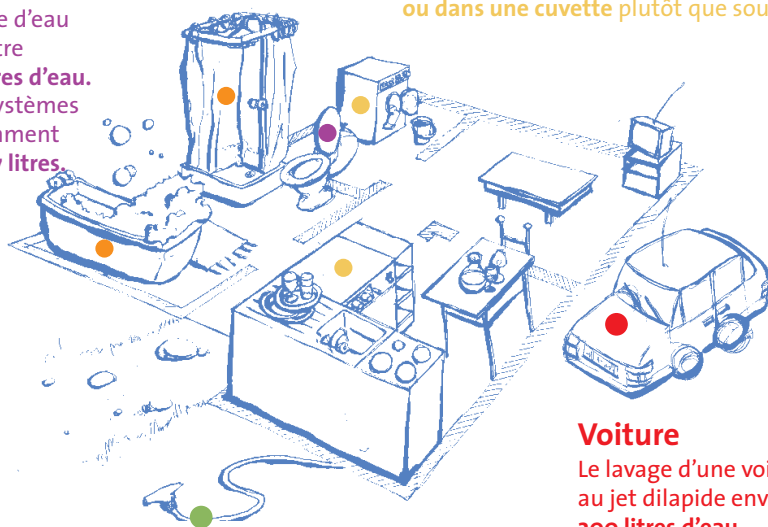
## Des gestes simples pour éviter les gaspillages

### Salle d'eau

Optez pour une douche de 5 minutes qui utilise **60 à 80 litres** d'eau.  
Un bain en engloutit 150 à 200 litres.

### Sanitaire

Une chasse d'eau évacue entre **10 et 12 litres** d'eau.  
Certains systèmes en consomment **moins de 7 litres**.



### Laver la vaisselle et le linge

Le matériel électroménager consomme du simple au double, selon les appareils :  
**un lave-vaisselle utilise 25 à 40 litres d'eau,**  
**un lave-linge 70 à 120 litres.**  
Utiliser les touches « éco » des machines à laver.  
Pour la vaisselle à la main, la faire dans l'évier **ou dans une cuvette** plutôt que sous le robinet.

### Voiture

Le lavage d'une voiture au jet dilapide environ **200 litres d'eau.**  
Préférez le nettoyage avec le **seau** et l'**éponge**.

### Jardin

L'arrosage effectué **tôt le matin, ou dans la soirée,** limite les pertes par évaporation.  
Un **binage** vaut 2 arrosages.  
Le **paillage** protège de la chaleur et maintient l'humidité au sol.  
Recueillez l'**eau de pluie** sous les gouttières.

## Faites la chasse aux fuites d'eau

Les fuites d'eau atteignent parfois jusqu'à 20 % de votre consommation globale !

Pour les détecter, fermez tous les robinets le soir avant de vous coucher.

Relevez le chiffre indiqué sur le compteur. Faites un nouveau relevé le lendemain matin.

Si le compteur a tourné, c'est signe d'une fuite.

Un robinet qui goutte ou qui coule = 120 l / jour perdus.

Une chasse d'eau qui coule = 600 l / jour = 3 baignoires.