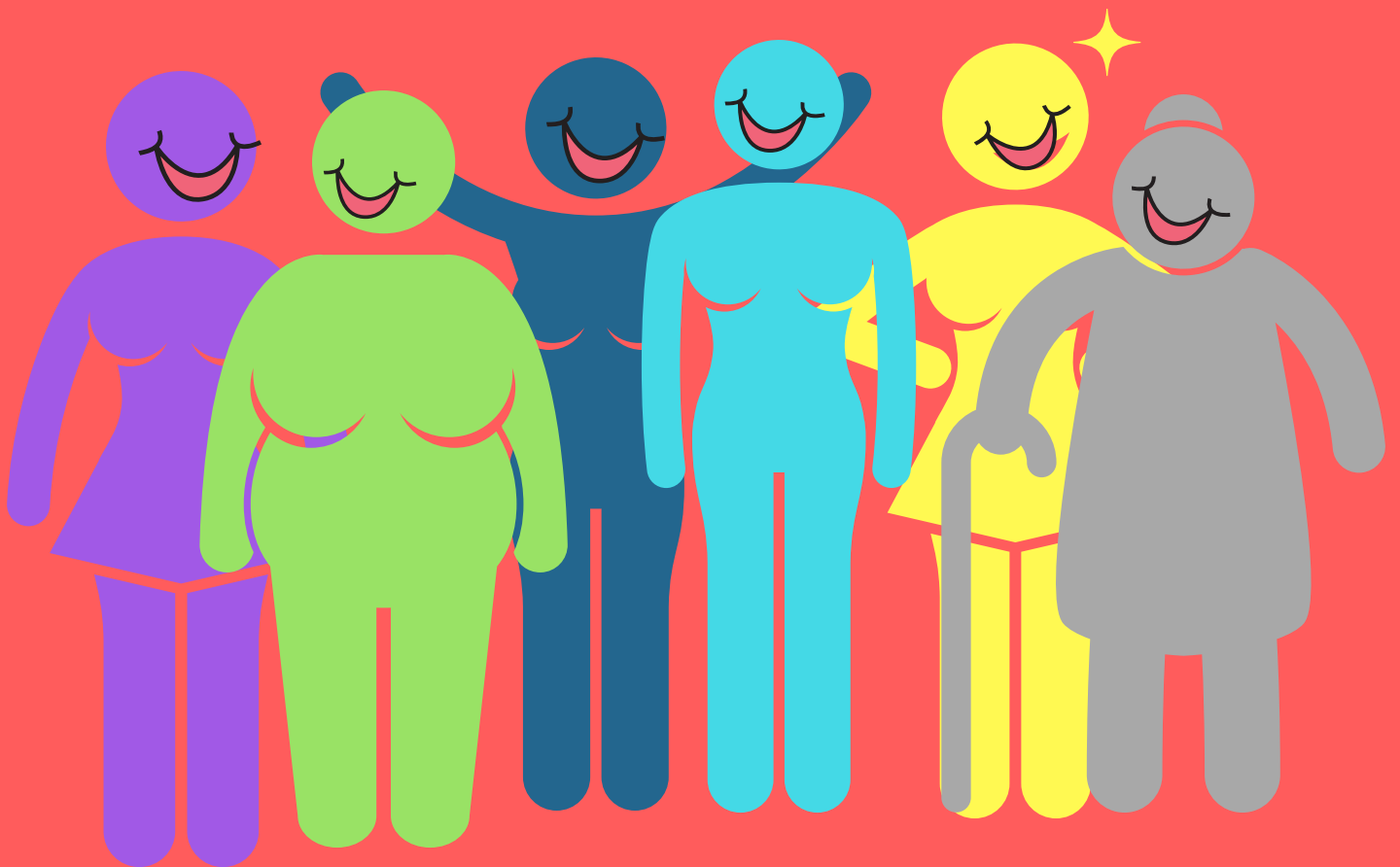




Association **Pêche Banane**
Pour créer du lien entre nous

ALBI - ATELIER

"Paroles de Nanas"



DONNE DU PIMENT À TA VIE SOCIALE !

Groupe d'accueil, de bla bla et d'action.

Entraide, soutien et échanges entre femmes.

www.pechebanane.fr - email : assoc.peche.banane@gmail.com.

Tel : 06 43 52 79 33



"Paroles de Nanas"

Groupe d'entraide et d'échange d'idées, par la parole, l'écoute, le partage de connaissances, d'astuces et d'expériences pour toutes les femmes.

Créateur de lien social grâce à la dynamique du groupe, par le côté fun et l'ambiance décontractée.



Pour toutes les femmes qui souhaitent faire de nouvelles rencontres sans vouloir nécessairement adhérer à une association à thème.



Pour celles qui ont besoin d'un soutien momentané, d'un coup de pouce pour avancer ou d'un encouragement, suite à un changement dans leur vie, (déménagement, accouchement, reconversion professionnelle, veuvage, divorce, études, séparation, retraite, etc).



Et pour celles qui ont juste envie de sortir pour papoter, partager et passer un bon moment dans un cadre rassurant, convivial et bienveillant.

Atelier hebdomadaire animé par Lysette Palmer, bénévole.

Après un long parcours professionnel dans les Ressources Humaines internationales, Lysette Palmer, comédienne, auteure et metteuse en scène de théâtre, s'est formée aux techniques "happy-être" et d'animation de groupes de paroles et d'écoute. Elle est également animatrice de jeux coopératifs et de "brainstorming".

Contact via email : assoc.peche.banane@gmail.com

Tel : 06 43 52 79 33

"Un accueil chaleureux contribue instantanément au sentiment de bien-être, là où on est et donne envie d'aller plus loin". E. Jong.