

Commission Consultative des Services Publics 2022



CIRCUIT D'ALBI
★ FRENCH SPEEDWAY ★

Rapport activité 2021

Introduction

La commune d'Albi représentée par Madame Le Maire Stéphanie Guiraud-Chaumeil et la société SAS DS Events, représentée par son président Monsieur Didier Sirgue, ont signé une Délégation de service Public le 1^{er} mai 2015. La concession aura une durée initiale de 12 années à compter du 1^{er} mai 2015, soit un terme fixé au 30 avril 2027.

Rappel :

Le circuit automobile d'Albi est un équipement sportif dédié aux sports mécaniques et aux compétitions organisées par la Fédération Française de Sport Automobile (FFSA) et la Fédération Française de Motocyclisme (FFM). Il constitue à ce titre un équipement public destiné à satisfaire les missions de service public que l'État a confié, pour le sport, aux fédérations nationales et à travers elles aux associations locales.

En 2021 l'année s'est trouvée encore perturbée par la crise sanitaire de la covid 2019. Les différents confinements ou mesures sanitaires ont entraîné le décalage ou l'annulation de certains événements prévus, notamment l'Historique Tour déplacé en juillet ou la coupe Caterham qui a dû être annulée. Sur les premiers événements de l'année, une limitation de la jauge était en vigueur.

Concernant **la tranquillité publique**, en avril 2021, le conseil d'état a confirmé que les équipements sportifs doivent respecter le code de la santé publique. Une mise en demeure de la mairie du Séquestre a contraint le circuit à devoir respecter le code de la santé publique à partir du 12 juillet 2021. Cette obligation a eu pour effet de limiter énormément l'utilisation de la piste en restreignant le nombre de véhicules en piste et les plages horaires, ce qui a entraîné des conséquences financières directes sur la marge. Depuis septembre 2021, l'activité a encore été réduite par un arrêté municipal de la mairie du Séquestre qui limite l'activité à 4 voitures en pistes simultanément.

1. Homologation du Circuit d'Albi

Comme précisé dans l'article 6 de la DSP, l'exploitation porte sur un circuit homologué. Lors de la rédaction de la DSP, l'arrêté d'homologation datait de 2011. Les circuits français sont tous homologués pour une durée de 4 ans.

Un premier arrêté d'homologation en 2015 avait rendu très contraignant l'exploitation du Circuit :

- Horaires passant de 8h à 19h tous les jours avec 1h30 de pause méridienne à : 9h-12h / 14h-18h en semaine et 17h les week-ends et jours fériés.
- Décibels autorisés passant de 100 à 95.
- Limitation à 3 dimanches par mois dans la limite de 24 dimanches par an.

Ces restrictions rendant le Circuit d'Albi le circuit français le plus limité en horaires et journées d'exploitations.

L'homologation arrivait à échéance le 19 septembre 2019.

L'homologation 2019 a été très difficile à obtenir à cause des positions de la préfecture au niveau de la tranquillité publique.

Le préfet a dans un premier temps donné un avis défavorable, qui a empêché l'homologation au 19 septembre.

L'homologation a finalement été obtenue le 27 septembre après avoir proposé des mesures supplémentaires au préfet.

L'arrêté ministériel d'homologation du 27 septembre 2019 est extrêmement restrictif et met en péril l'exploitation du Circuit.

2. Activités dispensées : Un circuit au service des acteurs de l'automobile



Le Circuit d'Albi s'impose comme une structure essentielle pour les acteurs du monde de l'automobile de l'albigeois et plus largement du Tarn et de l'Occitanie. Les infrastructures et les services proposés permettent à tous les types d'entreprises que ce soit à des fins industrielles, techniques ou commerciales de disposer d'un outil performant, efficace et de proximité.

Les infrastructures disponibles

Les caractéristiques et les avantages des infrastructures proposées par le Circuit d'Albi sont :

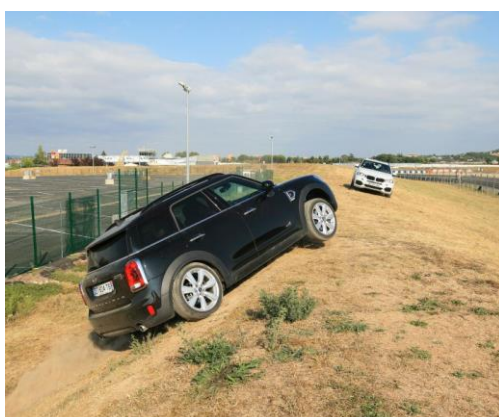
- Enceinte de 55 hectares
- Piste de 3565 m
- 46 stands
- Paddock de 12.000 m² avec aire plane d'évolution
- Butte du Parc pour évolution 4x4 et SUV
- 5 loges de 45 à 140 m² pour réunions, séminaires, briefings
- Connexion Internet par fibre optique, zone full 4G
- Station d'hydrogène et bornes à recharge rapide d'électricité
- Aérodrome piste 1600 m
- Brasserie dans l'enceinte du circuit
- A 35 mn de Toulouse par autoroute
- Proximité du centre-ville d'Albi

2.1 – ACTIVITÉ DE LOCATION

La piste est bien entendu le principal équipement à louer mais ce n'est pas la seule structure disponible à la location. Toutes les zones dans l'enceinte du circuit peuvent être louées et privatisées pour un usage exclusif.

Ainsi, selon leurs besoins les clients peuvent louer :

- La piste de 3565 m
- Le paddock avec une aire goudronnée plane de 12.000 m²
- Des loges et salles de réunions
- Une zone d'évolution tout-terrain idéale pour les concessionnaires pour la présentation de leurs gammes de SUV ou 4x4.



2.2 – SÉCURITÉ ET PRÉVENTION ROUTIÈRE

Organisés par le circuit ou par des entreprises extérieures (mutuelles, compagnies d'assurance, services publics) les stages de Sécurité et Prévention routière sont en constante progression.

En 2019, 28 journées ont été consacrées à ce sujet. Sensibilisation aux dangers de la route, mise en pratique encadrée par des moniteurs diplômés, apprentissage de la conduite en condition d'adhérence précaire autant de thèmes abordés dans un cadre sécurisé et dédié.



2.3 – L'ÉCOLE DE PILOTAGE

Le Circuit d'Albi propose de nombreuses solutions de roulage adaptées à tous les besoins. L'École n'utilise que des autos de course et toutes les voitures de l'École de Pilotage roulent au bio-éthanol.

2.3.1 - PORSCHE CAYMAN GT4 - CLUBSPORT MANTHEY RACING



- Version compétition de la Porsche Cayman 981 GT4 équipée du kit Manthey Racing, homologuée pour le Championnat de France FFSA GT
- Moteur à plat 3,8 litres - 6 cylindres
- Puissance 385 ch à 7 400 tr/mn
- Couple 420 Nm de 4750 à 6 000 tr/mn
- Boîte de vitesse PDK à 6 rapports
- Transmission aux roues arrière, différentiel à glissement limité
- Freins à disques ventilés 380 mm et étriers aluminium à 6 pistons avec ajustement du niveau de balance depuis le cockpit
- Pneumatiques 25/64-18 à l'AV, 27/68-18 à l'AR
- Poids 1290 kg

2.3.2 - MITJET 2L



- Véritable voiture de course roulant en championnat de France
- Type « silhouette » châssis tubulaire carrosserie composite
- Moteur 2L 230cv position central avant
- Transmission aux roues arrière
- Boîte à vitesse séquentielle 6 rapports
- Poids 750 kg
- Aileron arrière amenant de l'appui aérodynamique
- Pneumatiques semi-slick 255/40/18

2.3.3 - OFFRES DE STAGES DE PILOTAGE

Le Circuit d'Albi vous propose des stages de pilotage dans lesquels vous pourrez prendre le volant de véritables voitures de course, encadré par des pilotes instructeurs professionnels diplômés d'état. Du débutant au pilote confirmé, nous proposons différentes formules adaptées à tous les niveaux que ce soit sur les Mitjets 2L comme sur les Porsche GT4 :

BAPTÊME

2 tours à côté d'un pilote professionnel pour expérimenter le potentiel d'une véritable voiture de course. Sensations garanties.

DÉCOUVERTE

Briefing théorique - 2 tours de reconnaissance + 4 tours de pilotage avec pilote instructeur.

PILOTAGE & COACHING

Les Stages de Pilotage sont proposés en plusieurs niveaux

- **COACHING 20 MIN.**

Briefing théorique + 2 tours de reconnaissance du Circuit d'Albi + 1 session de 15 minutes de pilotage avec pilote instructeur + Baptême de 2 Tours

- **1 HEURE**

Briefing théorique + 2 tours de reconnaissance du Circuit d'Albi + 2 sessions de 10 minutes de pilotage avec pilote instructeur + Baptême de 2 Tours.

- COACHING ½ JOURNÉE

Accueil + Briefing théorique + 2 tours de reconnaissance du Circuit d'Albi + 3 sessions de 10 minutes de pilotage avec pilote instructeur + Baptême de 2 Tours.

- JOURNÉE

Accueil petit déjeuner + Briefing théorique + 2 tours de reconnaissance du Circuit d'Albi en Cayman + 3 séries de 10 minutes de pilotage le matin + 3 séries de 10 minutes de pilotage l'après-midi avec pilote instructeur + repas du midi.

- ÉVOLUTION +

Accueil petit déjeuner + Briefing théorique + 2 tours de reconnaissance du Circuit d'Albi en Cayman + 3 séries de 15 minutes de pilotage le matin + 3 séries de 15 minutes de pilotage l'après-midi avec pilote instructeur + 2 tours en passager avant midi + repas du midi + 2 tours en baptême à la fin de la journée.

Ces stages sont destinés aussi bien aux particuliers qu'aux entreprises.

2.3.4 - STAGES DE PILOTAGE MONOPLACES ET GRAND TOURISME

Le Circuit d'Albi sert également de site pour héberger temporairement des écoles de pilotage itinérantes qui proposent des stages avec des monoplaces et des voitures de grand tourisme :

- CD SPORT
- GT DRIVE
- SPRINT RACING

2.4 – DROIT DE PISTE : ROULER SUR LE CIRCUIT AVEC VOTRE AUTO

L'utilisation de la piste en dehors de tout événement est possible moyennant l'acquittement d'un « Droit de piste ». Celui-ci donnera accès à la piste sans restriction dans le respect de la réglementation.

2.4.1 - LA FORMULE TRACKDAYS

Désormais les Trackdays sont déclinés en 2 catégories :

- Les Trackdays GT/Tourisme réservés aux voitures de tourisme homologuées sur route
- Les Trackdays Racing réservés aux autos de compétition devant répondre aux règlements fédéraux en particulier le niveau maximum de bruit admissible de 95 dB

Le principe est toujours de pouvoir rouler sans restriction de 9h à 12h et de 14h à 18h soit 7 heures de roulage en open-pitlane en toute sécurité et également de disposer des box. Pour chaque catégorie de Trackdays, une journée par mois est réservée dans le calendrier du circuit.

Afin d'assurer le confort et la sécurité qui sont les maîtres mots du Circuit d'Albi, le nombre de voitures par journée est limité à 20.

En option un instructeur diplômé peut être présent pour des prestations de coaching.



2.4.2 - LA FORMULE POUR LES TEAMS ET LES PILOTES

Cette formule permet de rouler en s'acquittant d'un droit de piste au véhicule, tous les jours pendant lesquels le circuit n'est pas réservé. Ce droit de piste évite de louer le circuit en exclusivité.

Flexibilité et disponibilité dans le calendrier sont les grands avantages de cette formule.

Elle est donc destinée pour :

- Les Teams et les pilotes (essais, entraînements ou autres développements)
- Les particuliers propriétaires de véhicules de GT/Tourisme faisant partie de l'Albi Trackdays Club.

2.4.3 - ROULER AVEC L'ASA D'ALBI

L'ASA d'Albi propose des journées portes ouvertes en week-end.

3 – DETAIL DE L'ACTIVITE 2021

Envoyé en préfecture le 29/06/2022

Reçu en préfecture le 29/06/2022

Affiché le 29/06/2022

SLOW

ID : 081-218100048-20220627-22_052-DE

Obligation d'organisation :

Conformément à l'article article 1 de la DSP, le délégataire a l'obligation d'organiser au moins 4 compétitions sportives (automobile / moto) dont le Grand Prix de la ville d'Albi.

Par ailleurs, le délégataire doit aussi garantir à l'ASA et au Moto Club d'Albi la disponibilité du circuit pour les activités sportives et dans les conditions suivantes : 5 journées portes ouvertes par an pour l'ASA, dont 2 en week-end.

De même, il doit permettre au Moto Club d'organiser 5 journées portes ouvertes par an, dont 2 en week-end. Seuls les véhicules respectant les seuils sonores fixés par les fédérations sportives et les dispositions de l'arrêté d'homologation sont autorisés à utiliser la piste.

Conformément à l'article 1, la liste de nos activités en nombres de journées est indiquée ci-dessous.

Rappel : il peut exister, sur une même journée, deux types d'activités différentes.

Compétitions automobiles :

22-24 mai : Coupe de France des circuits / TTE

4-6 juin : 77eme GP Albi

26-27 juin : WE rétro

9-11 juillet : 4^{ème} Grand Prix Historique – Championnat de France Historique des Circuits

4-5 septembre : GP camions

Activités hors-sport mécanique :

26 septembre : Evènement cyclisme : 8h du circuit d'Albi

21-25 août : Championnat de France d'aviation de précisions

14 novembre : Course à pied pour octobre rose

19 avril et tous les mercredis après-midi : Mise à disposition au club vélo sport d'Albi

29 juillet : Mise à disposition pour des démonstrations de camions à l'hydrogène

22 et 23 septembre : Journée hydrogène

7 novembre : Marathon d'Albi

25 novembre : Mise à disposition pour l'entreprise SAFRA

Répartitions des journées par activités :

École de pilotage auto	35 jours (+13 n-1)
École de pilotage moto	0 jour (0 n-1)
École auto-enfants	0 jours (0 n-1)
École moto enfants	20 jours (0 n-1)
Séminaires, évènement d'entreprise	21 jours (+8 n-1)
Prévention routière	19 jours (+12 n-1)
Essais industriels	2 jours (-3 n-1)
Concessionnaires auto/constructeurs	4 jour (0 n-1)
Concessionnaires moto	0 jour (0 n-1)
Clubs auto	6 jours (-5 n-1)
Clubs moto	0 jours (0 n-1)
Entraînements auto	95 jours (+2 n-1)
Entraînements camions	1 jour (0 n-1)
Entraînements moto	0 jours (0 n-1)
Compétitions auto, 4 meetings	9 jours (-1 n-1)
Compétitions moto	0 jour (0 n-1)
Compétition camions	2 jours (+2 n-1)

Envoyé en préfecture le 29/06/2022

Reçu en préfecture le 29/06/2022

Affiché le 29/06/2022

SLOW

ID : 081-218100048-20220627-22_052-DE

Le hausse des journées d'activités s'expliquent par la baisse de l'incidence de la crise sanitaire du covid entre 2020 et 2021.

A noter que le nombre de journée « école pilotage moto enfants » est similaire à l'année 2020 et sera en augmentation pour l'année 2022 car de nouveau autorisé par la préfecture.

Pour les compétitions, il manque en 2021 l'Albi Eco Race et la coupe Caterham qui étaient prévu au programme.

Journées Portes ouvertes Auto :

3 avril

9 mai

Concernant les portes ouvertes de l'Association Sportive Automobile, l'obligation du respect du code de la santé publique à partir du 12 juillet 2021 ne nous a pas permis de réaliser de Portes ouvertes ASA après cette date.

3.1 – DECOMPOSITION DU CHIFFRE D’AFFAIRES PAR ACTIVITE

Compte - Libellé	Montant
7070000000 VENTES BOUTIQUE	11952,82
7071000000 VENTES TRAITEUR 10%	16245,58
7071020000 VENTES TRAITEUR 20%	1754,56
7060000000 PRESTATIONS MO GARAGE	17607,66
7061000000 LOCATION DE PISTE	415041,64
7061000008 LOCATION DE PISTE CEE	1000
7061000100 LOCATION VEHICULE STAGE	94351,83
7061000107 LOCATION VEH. STAGE EXPORT	8100
7061000200 STAGE DE PILOTAGE AUTO	110501,9
7061000220 STAGE PILOTAGE MITJET	83790,49
7061000400 LOCATION LOGE	20202,5
7061000500 LOCATION ESPACE	33099,58
7061000600 ENGAGEMENT AUTO	40162,56
7061001000 PRESTATION COMMUNICATION	146323,5
7061001100 LOCATION PADDOCK	6707,57
7061001200 LOCATION BOX	3200
7061001300 VENTES BILLETTERIE 5.5%	142825,92
7084000000 PREST.SERVICES	8725
7085100000 CARBURANT	1738,5
7085200000 ASSURANCE	7805,52
7085300000 DIVERS PRESTATIONS	12935,31
7086000000 AUTRES PRESTATIONS SERVICES	4104
TOTAL CA ANNUEL	1 188 176,44 €

Détail des fréquentations par évènement

Évènement	Fréquentation
22-24 mai : Coupe de France des circuits / TTE	2 000
4-6 juin : 78 ^{ème} GP Albi	7 000
26-27 juin : Week-End Rétro	2 400
9-11 juillet : 4 ^{ème} Grand Prix Historique	8 000
4-5 septembre : GP Camions	15 600

Bilans financiers des principales manifestations 2021

BILAN FINAL GP Historique 2021

NOM : 4e Grand prix d'Albi historique

DATES : 9, 10 & 11 Juillet 2021

PRODUITS	2021		
	QTE	P.U. HT	TOTAL HT
FACTURATION HVM RACING			
FACTURATION HVM			50 000,00 €
PART BILLETTERIE 50%	0,5	7 900,00 €	3 950,00 €
Engagements +200 pax	29	41,66 €	1 208,14 €
Expo Clubs			
PACK VIP HVM			106,00 €
Exposants / commerçants			
TOTAL HVM			55 264,14 €

BUVETTES			
Restauration place podium	1		1 800,00 €
Restauration Butte Ligne droite			
Restauration Butte du Parc			
Restauration parking Aéroport			
TOTAL			1 800,00 €

SURFACE COMMERCIALE - EXPOSITION			
Exposant			
Exposants			
Exposant			
Exposant			
Exposant			
TOTAL			0,00 €

LOCATION LOGES			
Loge 1 HVM Racing			
Loge 2 Presse			
Loge 3 College			
Loge 4			
Loge 5 Test PCR			
TOTAL			0,00 €

PARTENARIATS / SUBVENTIONS			
Département com			
Département sub			
TOTAL			0,00 €

MARGE HT/2021	-1 595,14 €
----------------------	--------------------

CHARGES 2019	2021		
	QTE	P.U. HT	TOTAL HT
SÉCURITÉ - MEDICAL			
Sécurité Incendie			3432,5
Sécurité Secouristes			2000
Location matériel réanimation			200
SIMICA			4550
RC Organisateur			
Cyno 12			7604,1
GRAS 32			1434
TOTAL			19220,6

RESTAURATION & HEBERGEMENT Commissaires, officiels & bénévoles			
PDI + Apéro+ sandwichs Commi & Bénévoles			150
Repas midi (O délices d'Alexandre)			4500
CUB EVENTS LOC VAISSELLE			189
Repas Commissaires & officiels soir			2000
Hébergement commissaires Lycée Fonlabour			1335
Hébergement Officiels Rialto			3681,83
Hébergement Officiels Confort		2 112,64	
Fût de bière bénévoles			150
Food Truck			1288,78
Boissons et restauration salle de presse			200
TOTAL			15607,25

Chronométrage AEC MICRO			
Location radio			1 200,00 €
Location fréquence supplémentaire			100,00 €
Eau + Electricité			500,00 €
Photocopies + divers bureautique			400,00 €
Entretien WC (permanence + pré-manif)			2 900,00 €
Carburant			600,00 €
Entretien espaces verts			0,00 €
Prestataires extérieurs			2 720,00 €
INFIRMIERS TEST COVID			1 700,00 €
Douchette Weezevent			570,00 €
TPE (loc XS)			444,00 €
Location matériel électrique Paddock			3 298,43 €
AUTOCOLLANTS P1			345,00 €
Impression billetterie ICISO			332,00 €
Camion Hydrocureur			380,00 €
Gestion des déchets HY			2 000,00 €
TOTAL			17 489,43 €

COMMUNICATION			
Campagne affichage Toulouse JCDecaux			0,00 €
Futuris			0,00 €
Location panneau Lumineux Castres FUTURIS			0,00 €
Tam Libre			502,00 €
Roll-up			
Flying Lubil intérim			0,00 €
pub radio VIRGIN + 100 %			2 200,00 €
Pub La Dépêche du Midi			600,00 €
pub presse Le Journal d'ici			
facebook			1 500,00 €
site internet			
Poop Digimédia			
Hôtesse Leclerc			
Autowebbb			
Hebdos			
Distribution affiches et flyers			240,00 €
Albi Mag			
TOTAL			5 042,00 €

ANIMATIONS			
Speaker			
Pin'up			
Trophées			
Fleurs podium (30 bouquets 15 payés)			300,00 €
Vin podium : PARTENARIAT VINOVALIE			0,00 €
Jeux enfants Benoit Gomez			
Encadrement jeux enfants			
Audrey maquillages			
PETIT TRAIN			
SOND PODIUM			1 000,00 €
Voltige (1/2)			
TOTAL			1 300,00 €

TOTAL	57 064,14
--------------	------------------

TOTAL	58 659,28 €
--------------	--------------------



BILAN GP CAMIONS

NOM : Se GRAND PRIX CAMIONS

DATES : 4 5 septembre 2021

Table with 4 columns: PRODUITS, QTE, P.U. HT, TOTAL HT

ENGAGEMENTS

Table with 4 columns: LEGENDS CARS, Engagements Camions, QTE, P.U. HT, TOTAL HT

BILLETTERIE

Table with 4 columns: Billetterie items, QTE, P.U. HT, TOTAL HT

Table with 4 columns: Billetterie items (MAN TOULOUSE, Renault Trucks, etc.), QTE, P.U. HT, TOTAL HT

BUVETTES

Table with 4 columns: Buvettes items, QTE, P.U. HT, TOTAL HT

Pack VIP

Table with 4 columns: Pack VIP items, QTE, P.U. HT, TOTAL HT

FUTS DE BIERES/VIN

Table with 4 columns: Fûts items, QTE, P.U. HT, TOTAL HT

B2P WEB PODIUM

Table with 4 columns: B2P items, QTE, P.U. HT, TOTAL HT

LOCATION LOGES

Table with 4 columns: Loge items, QTE, P.U. HT, TOTAL HT

PRESTATION TRAITEUR

Table with 4 columns: Traiteur items, QTE, P.U. HT, TOTAL HT

COMMERCANTS

Table with 4 columns: Commerçant items, QTE, P.U. HT, TOTAL HT

SUMMARY table for PRODUITS

Table with 2 columns: MARGE HT 2021, 789,42 €

Table with 4 columns: CHARGES, QTE, P.U. HT, TOTAL HT

SÉCURITÉ - MEDICAL

Table with 4 columns: Sécurité items, QTE, P.U. HT, TOTAL HT

RESTAURATION & HÉBERGEMENT

Table with 4 columns: Restauration items, QTE, P.U. HT, TOTAL HT

Autres frais

Table with 4 columns: Other fees items, QTE, P.U. HT, TOTAL HT

LOGE PARTENAIRES

Table with 4 columns: Loge items, QTE, P.U. HT, TOTAL HT

COMMUNICATION

Table with 4 columns: Communication items, QTE, P.U. HT, TOTAL HT

ANIMATIONS

Table with 4 columns: Animation items, QTE, P.U. HT, TOTAL HT

CAMIONS DECORES

Table with 4 columns: Camion items, QTE, P.U. HT, TOTAL HT

SUMMARY table for CHARGES

2021

Table with 2 columns: TOTAL, 147 721,08 €

Bilan Final Grand prix d'Albi 2021

NOM : **77 GRAND PRIX ALBI**

DATES : **4, 5 et 6 juin 2021**

PRODUITS	QTE	P.U. HT	TOTAL HT
ENGAGEMENTS			
Droit de plateau Mitjet	1	25 000,00 €	25 000,00 €
Droit de plateau TC	1	10 000,00 €	10 000,00 €
Droit de plateau TTE	1	17 000,00 €	17 000,00 €
Droit de plateau Funyo	1	18 000,00 €	18 000,00 €
TOTAL	4		70 000,00 €

PRODUITS	QTE	P.U. HT	TOTAL HT
BILLETTERIE			
Billetterie week-end tarif plein (internet)	450	28,44 €	12 798,00 €
Billetterie vendredi tarif plein (internet)	25	4,74 €	118,50 €
Billetterie 1 jour tarif plein (internet)	594	18,95 €	11 256,30 €
Billetterie week-end (sur site)	25	28,44 €	711,00 €
Billetterie vendredi (sur site)	88	4,74 €	417,12 €
Billetterie samedi (sur site)	133	18,96 €	2 521,68 €
Billetterie dimanche (sur site)	199	18,96 €	3 773,04 €
Billetterie week-end réduit (sur site)	3	20,85 €	62,55 €
Billetterie samedi réduit (sur site)	7	16,11 €	112,77 €
Billetterie dimanche réduit (sur site)	29	16,11 €	467,19 €
Billetterie teams	1	1 378,00 €	2 478,00 €
TOTAL	1554		34 717,15 €

PRODUITS	QTE	P.U. HT	TOTAL HT
BUVETTES			
Buvettes paddock + ld	1	2 000,00 €	2 000,00 €
Buvettes burte du parc	1	1 000,00 €	1 000,00 €
TOTAL			3 000,00 €

PRODUITS	QTE	P.U. HT	TOTAL HT
Pack VIP			350,00 €
TOTAL			350,00 €

PRODUITS	QTE	P.U. HT	TOTAL HT
DIVERS			
Session de roulage jeudi	60	75,00 €	4 500,00 €
Assurance TP/RC	3	35,00 €	105,00 €
Assurance Dégât	5	50,00 €	250,00 €
TOTAL			4 855,00 €

PRODUITS	QTE	P.U. HT	TOTAL HT
PRESTATIONS PARTENAIRES			
LOGE 4	1	1 990,00 €	0,00 €
LOGE 2 AXKA	1	1 919,04 €	1 919,04 €
Alpine Toulouse	1	2 928,00 €	2 928,00 €
Audi	1	6 398,50 €	6 398,50 €
Divers	1	2 500,00 €	2 500,00 €
TOTAL			13 627,54 €

PRODUITS	QTE	P.U. HT	TOTAL HT
COMMERCANTS			
Espace Tarif 1	1	192,00 €	192,00 €
Espace Tarif 2	1	240,00 €	240,00 €
TOTAL			432,00 €

PRODUITS	QTE	P.U. HT	TOTAL HT
SUBVENTIONS			
mairie			0,00 €
région			0,00 €
département du Tarn	1		
TOTAL			0,00 €

PRODUITS	QTE	P.U. HT	TOTAL HT
OP PARTENAIRES			
TOTAL			0,00 €

MARGE HT	8 898,87 €
-----------------	-------------------

TOTAL	126 981,69 €
--------------	---------------------

CHARGES	QTE	P.U. HT	TOTAL HT
SÉCURITÉ - MEDICAL			
Sécurité Pompiers / SO	1	3 435,00 €	3 435,00 €
Sécurité Secouristes	8	187,50 €	1 500,00 €
Lot médical	1	200,00 €	200,00 €
SIMCA	1	3 250,00 €	3 250,00 €
GRAS 32	1	2 156,21 €	2 156,21 €
Médicaments	1	100,00 €	100,00 €
RC Organisateur	1	2 860,88 €	2 860,88 €
Gardiennage - sécurité Cyno 12	1	9 674,20 €	9 674,20 €
TOTAL			23 176,29 €

CHARGES	QTE	P.U. HT	TOTAL HT
RESTAURATION & HEBERGEMENT			
Portis de orga	1	412,00 €	412,00 €
PDI + Apéro bénévoles et commissaires (VSD)	1	500,00 €	500,00 €
Repas Commi + off MIDI + bénévoles + perso	535	9,81 €	5 247,71 €
Repas Commissaires soir	140	14,54 €	2 035,60 €
Hébergement commissaires Lycée Fontlabour	40	16,00 €	640,00 €
Hébergement commissaires Ibis budget	1		360,00 €
Hébergement Officiels + partenaires B&B	1	800,32 €	800,32 €
Hébergement Rialto	1	3 097,37 €	3 097,37 €
Boissons et restauration salle de presse	1	100,00 €	100,00 €
Food Truck	1		2 773,33 €
Café Richard	1	635,25 €	635,25 €
REPAS AVANT MANIF	1	149,02 €	149,02 €
TOTAL			16 750,60 €

CHARGES	QTE	P.U. HT	TOTAL HT
Autres frais			
Chronométrage SRO	1	10 211,00 €	10 000,00 €
Location radio	1	1 400,00 €	1 000,00 €
Location fréquence	1	100,00 €	100,00 €
VISA FFSA	1	9 245,00 €	9 245,00 €
Eau + Electricité	1	1 500,00 €	1 500,00 €
Photocopies + divers bureautique	1	200,00 €	200,00 €
Entretien WC (permanence + pré-manif)	1	1 100,00 €	1 100,00 €
Carburant	1	500,00 €	500,00 €
Entretien espaces verts	1	3 000,00 €	3 000,00 €
			0,00 €
Prestataires ext	1	3 750,00 €	3 750,00 €
			0,00 €
TPE	1	256,00 €	256,00 €
Location Novelty	1	5 259,06 €	5 259,06 €
Sono podium	1	1 500,00 €	1 500,00 €
Journal dépêche	1	16,40 €	16,40 €
Interim	1	3 715,00 €	3 715,00 €
Marqueurs	1	360,00 €	360,00 €
Commission Weezevent	1	1 287,58 €	1 287,58 €
Billetterie (tickets + invit + partenaire + junior)	1	433,00 €	433,00 €
Camion Hydrocureur	1	600,00 €	600,00 €
Location tentes terrasse	1	3 026,00 €	3 026,00 €
telescopique Troisel	1	256,00 €	256,00 €
compteurs Borpo	1	750,00 €	750,00 €
Electricité parc des expo	1	700,00 €	700,00 €
Location toilette paddock	1	983,00 €	983,00 €
Location mobilier partenaires (loges + tarmac)	0		
TOTAL			49 537,04 €

CHARGES	QTE	P.U. HT	TOTAL HT
PUB & AFFICHAGE			
campagne affichage Decaux	1	680,00 €	680,00 €
JC Decaux Province	1		7 931,52 €
JC Decaux DOOH	1		1 763,06 €
campagne affichage FUTURIS Albi	1	5 453,40 €	5 453,40 €
Bracelets événementiels	1	1 000,00 €	1 000,00 €
affiches 8m2	1	960,00 €	960,00 €
pub presse Tarn Libre	1	502,00 €	502,00 €
facebook	1	314,93 €	314,93 €
ATTACHE DE PRESSE-GESTION SDP	1		2 000,00 €
Autoswebbb	1	4 663,98 €	4 663,98 €
TOTAL			25 268,89 €

CHARGES	QTE	P.U. HT	TOTAL HT
PROD TV			
Ecran géant (full hd)	1	2 100,00 €	2 100,00 €
STOP AND GO VOGO	0,5	2 500,00 €	1 250,00 €
TOTAL			3 350,00 €

TOTAL	118 082,82 €
--------------	---------------------

Activités hors-sport mécanique :

26 septembre : Evènement cyclisme : 8h du circuit d'Albi

21-25 août : Championnat de France d'aviation de précisions

14 novembre : Course à pied pour octobre rose

19 avril et tous les mercredis après-midi : Mise à disposition au club vélo sport d'Albi

29 juillet : Mise à disposition pour des démonstrations de camions à l'hydrogène

22 et 23 septembre : Journée hydrogène

7 novembre : Marathon d'Albi

25 novembre : Mise à disposition pour l'entreprise SAFRA

Répartitions des journées par activités :

École de pilotage auto	35 jours (+13 n-1)
École de pilotage moto	0 jour (0 n-1)
École auto-enfants	0 jours (0 n-1)
École moto enfants	20 jours (0 n-1)
Séminaires, évènement d'entreprise	21 jours (+8 n-1)
Prévention routière	19 jours (+12 n-1)
Essais industriels	2 jours (-3 n-1)
Concessionnaires auto/constructeurs	4 jour (0 n-1)
Concessionnaires moto	0 jour (0 n-1)
Clubs auto	6 jours (-5 n-1)
Clubs moto	0 jours (0 n-1)
Entraînements auto	95 jours (+2 n-1)
Entraînements camions	1 jour (0 n-1)
Entraînements moto	0 jours (0 n-1)
Compétitions auto, 4 meetings	9 jours (-1 n-1)
Compétitions moto	0 jour (0 n-1)
Compétition camions	2 jours (+2 n-1)

Le hausse des journées d'activités s'expliquent par la baisse de l'incidence de la crise sanitaire du covid entre 2020 et 2021.

A noter que le nombre de journée « école pilotage moto enfants » est similaire à l'année 2020 et sera en augmentation pour l'année 2022 car de nouveau autorisé par la préfecture.

Pour les compétitions, il manque en 2021 l'Albi Eco Race et la coupe Caterham qui étaient prévu au programme.

4. Liste des investissements 2021

BIENS DE RETOUR

2145 - AMENAGEMENT DES CONSTRUCTIONS SUR SOL D'AUTRUI

1	SMA ELECT/DISJONCTEURS	02/06/2015	1 886,80
2	SF SCES/PORTAILS BOX	03/07/2015	10 996,00
3	BMC/OSSATURE BALCON	31/07/2015	4 001,00
4	PALAFFRE/DEMONT PUB PALISS	31/07/2015	3 079,50
5	ESCAFFRE/POTEAU POOL HOUSE	27/08/2015	497,34
6	BMC/BARDAGE+TOITURE	28/05/2015	47 373,20
7	PROENERGIE / MODIF CLIM	31/08/2015	6 612,32
8	ALARME ELECT SYST ANTI INTRUSION	31/08/2015	1 625,00
9	BADORC/SALLE PC VIDEO	03/09/2015	8 396,74
10	BADORC PEINTURE+REVEL SOL	03/09/2015	34 910,81
11	BADORC PLATRERIE+FAIENCERIE	03/09/2015	27 441,70
13	FB/BRISE VUE	09/09/2015	683,90
14	L&L ELECTRICITE	21/09/2015	9 500,00
15	API ESCALIER+PASSERELLE	23/09/2015	12 750,00
16	ACTUA FIBRE OPTIQUE	25/09/2015	4 534,86
17	ADB DIVERS TVX	27/09/2015	575,00
18	CE2M CABLAGE BUREAUX	28/09/2015	495,00
19	SEGURET PEINTURE	30/09/2015	3 032,07
20	QTM VERROUS	30/09/2015	1 120,83
22	PROENERGIE CVC PLOMBERIE	30/09/2015	11 000,00
23	AMG AUDIO REMISE ETAT SONO	09/10/2015	11 514,94
24	SPB MENUISERIES	12/10/2015	47 000,00
25	SPB PLANCHER ENTREE	14/10/2015	3 213,00
26	SEGURET PEINTURE	31/10/2015	1 434,66
27	API HABILLAGE PIGNON	24/11/2015	7 765,76
28	B PAGES PALISSADE	30/11/2015	11 793,33
30	DROHE RECYCLAGE/PNEUS	05/06/2015	3 772,20
31	ACOM/TRAVAUX AMENAGEMENT	20/06/2015	5 000,00
32	HORIZON VERT/ESPACES VERTS	30/06/2015	2 548,00
33	DROHE RECYCLAGE/PNEUS	10/07/2015	5 446,80
34	ACOM/TRAVAUX AMENAGEMENT	23/07/2015	3 350,00
35	HORIZON VERT/ESPACES VERTS	23/07/2015	1 568,00
36	HORIZON VERT/ESPACES VERTS	05/10/2015	3 626,00
37	PROD IMMO TVX AMENAGEMENT	31/12/2015	31 470,74

SOUS-TOTAL ANNEE 2015		330 015,50
38	LEMIERE M/ DIVERS TRAVAUX	30/01/2016 2 220,00
39	SEGURET DECORATION/ PEINTURE	31/01/2016 2 148,79
40	SEGURET DECORATION/ PEINTURE	31/03/2016 2 462,65
41	LEMIERE M/ DIVERS TRAVAUX	31/03/2016 2 295,00
42	SEGURET DECORATION/ PEINTURE	30/04/2016 2 875,97
44	LEMIERE M/ DIVERS TRAVAUX	28/05/2016 2 440,00
45	STM/ PASSERELLE	31/05/2016 12 960,00
46	SCT/ ELECTRICITE STANDS	31/05/2016 769,38
47	SEGURET DECORATION / PEINTURE	31/05/2016 2 439,99
49	MIRA/ PANNEAUX STAND	31/05/2016 2 145,90
51	PAGES B+ ALBI SCE/ PASSERELLE	30/06/2016 2 233,09
52	SEGURET DECORATION/ PEINTURE	30/06/2016 3 423,28
53	LEMIERE M/ DIVERS TRAVAUX	22/07/2016 3 280,00
55	SCT/ PC MEDICAL -INFIRMERIE	29/07/2016 1 300,03
56	SEGURET DECORATION/ PEINTURE	31/07/2016 2 432,18
57	CREA/ PEINTURE TRACAGE	31/07/2016 1 439,31
58	DIVERS/ PISTE TERRE	31/08/2016 15 765,45
59	LEMIERE M/ DIVERS TRAVAUX	01/09/2016 3 120,00
60	CREA/ PEINTURE TRACAGE+ DIVERS	30/09/2016 3 213,85
61	BALSSA+SEGURET/ PEINTURE	30/09/2016 2 909,06
62	API/ MODIF.PASSERELLE	05/10/2016 612,00
63	SCT/ ARMOIRES DISTRIBUTION ELECTRIQUE	31/10/2016 3 338,11
64	LEMIERE M/ DIVERS TRAVAUX	02/11/2016 3 040,00
65	QTM/ SERRURES+ CLES	30/04/2016 3 142,38
66	FONTAINE/ DIVERS TRAVAUX	30/06/2016 960,00
67	QTM/ SERRURES	31/10/2016 590,44
68	SEGURET DECORATION/ PEINTURE	30/11/2016 631,51
69	QTM/ SURETE RIDEAU METALLIQUE	30/11/2016 726,86
70	SCT / ELECTRICITE	30/11/2016 549,96
71	LEMIERE MARTIAL/ DIVERS TRAVAUX	31/12/2016 3 320,00
72	PRO IMMO TVX AMENAGEMENT	01/07/2016 72 117,46
SOUS-TOTAL ANNEE 2016		160 902,65
74	BALSSA / DALLE HEUGA LOGE	28/02/2018 1 636,80
75	ALEX PEINTURE / TVX AMENAGEMENT	01/04/2018 1 440,00
76	ALARME INCENDIE	03/05/2018 3 195,50
77	LEMIERE MARTIAL / TVX AMENAGEMENT	04/05/2018 1 825,00
78	ALEX PEINTURE / TVX AMENAGEMENT	05/05/2018 2 040,00
79	LEMIERE MARTIAL / TVX AMENAGEMENT	19/06/2018 2 800,00
80	ALARME ELECTRONIQUE / 2 CAMERAS	21/06/2018 2 692,00
81	ALEX PEINTURE / TVX AMENAGEMENT	26/06/2018 2 400,00
82	SCT / Paddock + LOGES	29/06/2018 2 448,89
83	IRIS GROUP / WIFI	05/07/2018 2 304,00
84	SPIE BATIGNOLES / REP.VOIE ACCES CIRCUIT	11/07/2018 2 500,00
85	LEMIERE MARTIAL / TVX AMENAGEMENT	19/07/2018 3 500,00
86	ALEX PEINTURE / TVX AMENAGEMENT	28/09/2018 3 600,00

87	ALEX PEINTURE / TVX AMENAGEMENT	22/10/2018	1 440,00
88	LEMIERE MATIAL / TVX AMENAGEMENT	24/10/2018	9 450,00
89	ESCAFFRE / TABLETTE EPICEA	31/10/2018	718,75
90	TAVARES / OUVERTURE	20/11/2018	2 490,00
91	API / OSSATURE METALLIQUE	20/11/2018	544,28
92	HTTP / GRAVES 0/20 ESCALIER WC ET BUTE	28/12/2018	594,00
SOUS-TOTAL ANNEE 2018			47 619,22
96	BALSSA / DALLES	22/05/2019	1 545,26
97	CLAVERIE / BETON	29/07/2019	773,20
99	COBAFER / HANGAR CONT.TECHNIQUE	19/02/2019	582,29
SOUS-TOTAL ANNEE 2019			2 900,75
102	SCT / DIVERS ELECTRICITE	31/03/2020	886,05
103	TAVARES MARIO / ENTREE	05/02/2020	2 490,00
104	TAVARES MARIO / ENTREE	06/03/2020	1 600,00
105	SCT / DIVERS ELECTRICITE	31/07/2020	1 320,59
106	SCT / DIVERS ELECTRICITE	31/10/2020	1 298,81
SOUS-TOTAL ANNEE 2020			7 595,45
107	BD DU STORE / STORE CALIFORNIEN	07/01/2021	942,98
108	SCT-TOUTELECTRIC / TEAM+ATELIER	30/04/2021	2 224,18
109	MDP / PEINTURE PISTE	31/05/2021	7 030,21
110	TAVARES / TERRASSEMENT	02/06/2021	1 950,00
111	LEROY MERLIN / BRISE VUE	19/07/2021	520,20
112	EM DEMOLITION BARDAGE P1-P2	31/08/2021	1 200,00
SOUS-TOTAL ANNEE 2021			13 867,57
TOTAL GENERAL 2145			562 901,14

21451 - AMENAGEMENT DES CONSTRUCTIONS SUR SOL D'AUTRUI - SECURITE

1	ALARME ELECT PC VIDEO CONTROLE	24/08/2015	6 989,00
2	ACTUA AUDIT TECH RESEAU CABLE	31/08/2015	2 500,00
3	ALARME ELECT PC DIRECT DE COURSE	31/08/2015	4 069,50
4	ALARME ELECT CAMERAS PISTES	21/09/2015	6 973,40
5	PALAFFRE PORTAIL ACCES PISTES	22/09/2015	2 508,60
6	FYM 10 HOUSSES PVC BLANC M1	23/09/2015	2 700,00
7	ALARME ELECT SALLE CHRONO	25/09/2015	7 237,70
8	STM ENSEIGNE PASSERELLE	25/09/2015	6 500,00
9	RACING LOGISTIC SYT BALAY FOD BOSS	01/10/2015	17 749,80
10	FYM 25 HOUSSES PVC BLANC M1	05/10/2015	6 320,00
11	FYM 25 MOUSSES FLEXIBLES	05/10/2015	11 250,00
12	SCT ELECTRICITE	30/11/2015	12 365,60
13	SEGURET/MARQUAGE SOL	31/12/2015	3 273,65
SOUS-TOTAL ANNEE 2015			90 437,25
14	SCT/ SECURITE LOGES	31/03/2016	720,05
15	SCT/ SECURITE LOGES	29/04/2016	2 586,51
16	CARAYON/ PISTE	30/08/2016	1 453,53
17	SCT/ SECURITE LOGE	31/08/2016	817,13

18	SCT/ SECURITE LOGES	30/09/2016	1 117,28
19	PEZET/ 300 BOTTES PAILLE	28/06/2016	690,00
SOUS-TOTAL ANNEE 2016			7 384,50
20	SCT / ELECTRICITE	29/09/2017	2 410,39
21	SCT / ELECTRICITE	31/10/2017	805,95
22	BALSSA / DALLES + PEINTURE	31/10/2017	2 548,55
23	SCT / ELECTRICITE	30/11/2017	1 426,76
24	MAESTRIA SIGNALISATION / AXION MIAMI	07/12/2017	1 876,00
25	CSI / 7 EXTINCTEURS	24/07/2017	1 178,86
SOUS-TOTAL ANNEE 2017			10 246,51
26	PAGES B / MAINS COURANTES	30/04/2018	2 646,30
27	VIGUIER / EXTINCTEURS	27/06/2018	2 223,60
28	ECI FEU CLIGNOTANT	30/06/2018	575,40
29	BALSSA / CLOTURE MOBILE	30/06/2018	2 282,44
30	ACOEM METRAVIB / DUO ADVANCED N3G	18/09/2018	8 490,00
31	PAGES B / CLOTURES	30/09/2018	2 077,54
SOUS-TOTAL ANNEE 2018			18 295,28
32	ALBI KART CHALL. / MAINS COURANTES	02/01/2019	2 000,00
34	PAGES / UPN	28/02/2019	814,73
35	PAGES / GRILLAGE	31/08/2019	2 499,40
SOUS-TOTAL ANNEE 2019			5 314,13
TOTAL GENERAL 21451			131 677,67

TOTAUX BIENS DE RETOUR		694 578,81
PAR ANNEE	2015	420 452,75
	2016	168 287,15
	2017	10 246,51
	2018	65 914,50
	2019	8 214,88
	2020	7 595,45
	2021	13 867,57
	TOTAL	694 578,81

BIENS DE NON RETOUR

201 - FRAIS D'ETABLISSEMENT

1	FRAIS CONSTITUTION	12/06/2015	15 371,13
2	RICHER / DSP	29/10/2015	625,00
3	RICHER / DSP	19/11/2015	1 500,00
SOUS-TOTAL ANNEE 2015			17 496,13

TOTAL GENERAL 201

17 496,13

205 - CONCESSIONS, BREVETS, LICENCES, MARQUES

1	FFSA/LICENCE DE PARCOURS	21/09/2015	3 850,00
2	AUTOWEBBB/SITE WEB	28/12/2015	3 500,00
SOUS-TOTAL ANNEE 2015			7 350,00
3	AUTOWEBBB/ MAJ SITE MAF	13/05/2016	1 290,00
4	AUTOWEBBB/ MAJ SITE INTERNET	07/07/2016	2 856,00
5	AUTOWEBBB/ MAJ SITE INTERNET	12/09/2016	1 577,10
6	AUTOWEBBB/ MAJ SITE INTERNET	05/12/2016	956,55
7	AUTOWEBBB/ MAJ SITE INTERNET	12/12/2016	1 270,00
SOUS-TOTAL ANNEE 2016			7 949,65
8	AUTOWEBB / REFONTE SITE WEB	21/03/2017	1 250,00
SOUS-TOTAL ANNEE 2017			1 250,00

TOTAL GENERAL 205

16 549,65

2154 - MATERIEL

1	LACAN EPAREUSE OCC SUPER FENNEC	12/11/2015	5 000,00
2	LACAN TRACTEUR OCC RLT ARES 556 RX	12/11/2015	18 700,00
3	LACAN CULTIVATEUR OCC T 25	12/11/2015	1 300,00
4	CHAMAYOU ELEC NACELLE OCC RLT	20/11/2015	1 500,00
5	CREA DIVERS MAT ET OUT	30/11/2015	1 745,73
6	CREA GPE ELECTROGENE +DIVERS	29/12/2015	2 088,61
SOUS-TOTAL ANNEE 2015			30 334,34
7	SMPO/ BOOSTER 600 A	07/01/2016	550,00
8	ASSALIT/ PARASOL FORAIN	23/12/2016	1 300,00
9	CREA/ PE ELECT.CEMATEX 12V	31/01/2016	700,00
10	ORECA/ RADIO+ CASQUE	31/05/2016	615,49
11	ACOM+PM AUTO/ BALAYEUSE	13/09/2016	6 569,84
SOUS-TOTAL ANNEE 2016			9 735,33
12	GD PRIX / CHRONOMETRE	07/03/2017	565,00
13	BLANC RADIOCOM/ 4 TALKIE-WALKIE	03/05/2017	1 557,48
14	ABF / PONT 2 COLONNES 3T	19/07/2017	2 000,00
15	INTEROUGE / TENTE DE RECEPTION 6X10M	03/10/2017	903,91
SOUS-TOTAL ANNEE 2017			5 026,39
16	RRS / CASQUES PROTECT JET RRS FIA	05/03/2018	1 538,07
17	SCT / ALARME INCENDIE + TV BOX	31/05/2018	1 258,10
18	BLANC RADIOCOM / TALKIES-WALKIES	29/06/2018	658,20
19	AMAZON / CALIBRATEUR + SONOMETRE	30/08/2018	564,94
20	JORDAN / CUVE HYDROCREUR	04/12/2018	3 500,00
SOUS-TOTAL ANNEE 2018			7 519,31
21	CREA / TRONCONNEUSE	27/02/2019	827,29
22	CREA / PERCEUSE	27/02/2019	765,17
23	CIRCUIT 81 / DEBROUSSAILLEUSE	26/08/2019	625,00

24	PAGES / MARTEAU PERFO	31/12/2019	559,68
25	SN DIFFUSION / 25 TENTES PARAPLUIE	31/12/2019	11 604,00
SOUS-TOTAL ANNEE 2019			14 381,14
26	ORECA / BIDON DE REMPLISSAGE	20/01/2020	658,00
27	BDI / DETENDEUR ENTREE	07/02/2020	722,74
28	TROISEL / CHARIOT MANUSCOPIC MT 1337	14/08/2020	10 000,00
29	RACING LOGISTIC / BALAIS PISTE	01/09/2020	17 369,70
30	RACETIVITY / CLE DYNAMOMETRIQUE	09/12/2020	585,65
SOUS-TOTAL ANNEE 2020			29 336,09
31	API / RAMPES REMORQUE	08/01/2021	1 245,15
32	API / RAMPES REMORQUE	05/02/2021	1 282,50
33	AGRICAT / TONDEUSE ISEKI	28/10/2021	1 287,50
34	DRIFT ACADEMY / MACH.A PNEUS OCC.	23/12/2021	350,00
35	DRIFT ACADEMY / COMP.OCC	23/12/2021	350,00
36	DRIFT ACADEMY / GPE ELECTRO+KARCHER	23/12/2021	400,00
SOUS-TOTAL ANNEE 2021			4 915,15
TOTAL GENERAL 2154			101 247,75

2181 - INSTALLATIONS GENERALES

5	VIP CHALLENGE/LOGO	17/07/2015	1 725,00
1	ITS 6 BOUCLES ET PRISES BNC	01/09/2015	858,00
79	TPT BREL/ MODULE SANITAIRE	07/09/2015	3 150,00
2	RHODE 3 PANNEAUX PUB	23/09/2015	1 324,00
80	PROENERGIES SANITAIRES	30/09/2015	4 755,84
6	COMUNPIXEL/SIGNALETIQUE	16/10/2015	2 441,22
3	RHODE 2 PANNEAUX PUIB	30/10/2015	494,00
4	API PODIUM	23/11/2015	32 881,00
7	PALAFFRE PILONE	10/12/2015	1 325,00
SOUS-TOTAL 2015			48 954,06
8	RACING LOGISTIC/ ECRAN LED	21/01/2016	30 265,29
9	PALAFRE/PILONE ECRAN LED	27/01/2016	3 975,00
25	RHODE/ 5 ADHESIFS 8 M ²	28/01/2016	2 521,00
10	API/ PLIAGE EN Z ALU DAMIER 2/4	29/01/2016	695,54
26	CREA/ PANNEAU AXIS S BLANC	31/01/2016	3 431,98
27	VIGNE+HOZIZON VERT/ PYRACANTHAS	03/03/2016	3 511,50
28	LE MEE/ 11 PAVILLONS PERSONNALISES	03/03/2016	809,80
11	API/ PODIUM ALU	22/03/2016	1 973,00
12	API/ PROTECTION TUBE GALVA	29/03/2016	7 049,00
13	API/ TRAPPE ALU ECRAN LED	31/03/2016	329,25
81	API-RICHARDSON-POINT P/ SANITAIRES	30/04/2016	6 975,88
29	DIVERS/ BACS A FLEURS	24/05/2016	1 492,75
14	RICHARDSON/ SANITAIRES MODULAIRES	30/05/2016	3 868,74
30	MIRA/ PANNEAUX SIGNALISATION	31/05/2016	2 742,20
82	RICHARDSON-POINT P-CREA/ SANITAIRES	31/05/2016	4 065,17
15	STM/ BACHE BRISE VUE	03/06/2016	20 181,00

31	HORIZON VERT/ CLOTURE PARC EXPO	07/06/2016	616,00
16	PALAFFRE/ 2 BORNES LIMITATION DE VOIE	13/06/2016	882,37
32	PUBLISPORT/ 5 PANNEAUX "CIRCUIT"	15/06/2016	1 200,00
33	AXIMUM/ BALISES COBRA PLATINE	20/06/2016	538,00
34	AZ REPRO/ ADHESIF+ PANNEAU PUB	20/06/2016	1 000,00
35	AZ REPRO/ POCHOIRS PUB	21/06/2016	1 196,00
36	MIRA/ PANNEAUX PLAN	29/06/2016	940,00
17	RICHARDSON/ SANITAIRES MODULAIRES	30/06/2016	535,61
37	FYM EQPT/ DRAPEAUX	30/06/2016	1 475,00
38	CREA/ PEINTURE+ CONE+ PIQUETS SLALOM	30/06/2016	3 270,60
83	DIVERS/ SANITAIRES	30/06/2016	3 719,16
18	API/ MODIF PODIUM/ GARDE CORPS	18/07/2016	2 461,00
19	RICHARDSON/ SANITAIRES MODULAIRES	26/07/2016	397,84
84	RICHARDSON/ SANITAIRES	26/07/2016	397,85
20	NEUMANN/ TERRASSE SANITAIRES MODULAIRES	30/08/2016	809,52
21	GALVASTEEL/ SUPPORT PANNEAUX AFFICHAGE	31/08/2016	5 400,80
39	AZ REPRO/ 2 PANNEAUX 12X3 M	07/09/2016	1 996,00
22	AS-PALAFFRE-PAGES/ CLOTURE PARKING	18/09/2016	11 337,42
23	SCT/ TABLEAU ELECTRIQUE PODIUM	30/09/2016	1 497,20
24	AGILIS/ GLISSIERES SECURITE	20/10/2016	7 375,00
40	CREA/ PANNEAUX POLYPROPYLENE	31/10/2016	2 021,14
41	INTUITIVEVIDENCE/2 PANNEAUX SIGNALIQUES	22/11/2016	1 160,00
SOUS-TOTAL 2016			144 113,61
85	SIRGUE D / BUNGALOW 14X3M	01/01/2017	9 000,00
43	STM / BACHE PASSERELLE	31/03/2017	1 329,30
44	INTUITIV EVIDENCE / PANNEAU CEMEX	09/05/2017	580,00
45	INTUITIV EVIDENCE / PANNEAU DOCKS DU BUR	07/06/2017	580,00
46	AZ REPRO / PANNEAU DELICES D ALEXANDRE	10/07/2017	698,00
47	FCEMETAL/ 100 ELEMENTS PLATEAUX 820X305B	02/08/2017	3 685,00
48	SN DIFFUSION / PEINTURE PANTINOX	02/08/2017	3 375,00
49	AZ REPRO / PANNEAU MC DONALD	04/08/2017	998,00
50	AZ REPRO / PANNEAU HY	04/08/2017	998,00
51	STM / PANNEAU BMW	07/08/2017	2 804,40
52	GALVASTEEL / MOULURES ALUMINIUM	29/08/2017	911,00
53	B.PAGES / PANNEAU SIGNALI.CLOTURE PARKIN	31/08/2017	1 389,40
54	STM / PANNEAU CHABERT DUVAL 12X3	08/09/2017	1 402,20
55	INTUITIV EVIDENCE / PANNEAU A.B.F	27/09/2017	929,00
56	RHODE / PANNEAU SIGNALISATION	28/09/2017	1 254,00
57	STM / PANNEAU BMW	29/09/2017	3 437,25
58	STM / BACHE GP CAMION	17/10/2017	2 811,25
SOUS-TOTAL 2017			36 181,80
60	AZ REPRO / PANNEAU SALETTE + EPI	18/06/2018	1 920,00
61	VIP CHALLENGE / PANNEAU AFFICH.LED	04/09/2018	3 800,00
62	AZ REPRO / PANNEAU MARIO TAVARES	11/10/2018	837,00
63	AZ REPRO / HABILLAGE BOUTIQUE OFFICIEL	11/10/2018	516,60
64	LOXAM / CLOTURE BARRIERE ERAS	15/10/2018	1 101,66

65	VIP CHALLENGE / PANNEAU FOREX	20/11/2018	537,60
66	VIP CHALLENGE / SOL BOX	21/11/2018	1 350,00
67	STM / PANNEAU BURGER KING	23/11/2018	600,00
68	VIP CHALLENGE / PANNEAU FOREX	26/11/2018	1 031,60
SOUS-TOTAL 2018			11 694,46
70	STM / PANNEAU ALU MERCEDES	24/05/2019	600,00
71	AZ REPRO / PANNEAU ZIG ET CIE	23/07/2019	837,00
72	SCT / DIVERS ELECTRICITE	30/09/2019	1 342,07
73	AZ REPRO / PANNEAU PEPSI	01/10/2019	837,00
74	LEISUR / MURS PLEIN PVC	10/10/2019	670,00
SOUS-TOTAL 2019			4 286,07
77	ORECA / DALLES BOX	10/01/2020	2 122,75
75	ALARME ELECT.PORTAIL ELECT.	14/01/2020	1 666,67
76	ALARME ELECT.PORTAIL ELECT.	15/06/2020	2 500,00
78	CLAVERIE / MUR ANTI-BRUIT	29/12/2020	45 787,57
SOUS-TOTAL 2020			52 076,99
86	SOMFY / ALARME	12/03/2021	1 015,05
87	ALARME ELECT. / MOTORISATION PORTAIL	22/03/2021	2 353,14
88	ALARME ELECT. / VIDEOSURVEILLANCE	22/03/2021	4 057,31
89	MECOBA / PALISSADE	13/04/2021	4 163,35
90	PORTELLI / MOTEUR PORTAIL	30/04/2021	3 789,76
91	PLIAFORM / MUR ANTI-BRUIT	31/05/2021	6 993,60
92	EM / MUR ANTIBRUIT	31/08/2021	5 550,00
SOUS-TOTAL 2021			27 922,21
TOTAL GENERAL 2181			325 229,20

2182 - MATERIEL DE TRANSPORT

1	SN NISSAN NAVARA OCC AH-436-LD	24/06/2015	8 000,00
SOUS-TOTAL 2015			8 000,00
4	SND/ XM AMBULANCE	01/01/2016	1 100,00
6	VIP CHALLENGE/ JANTES+SIEGE BAQUET	06/01/2016	5 875,02
8	PM AUTO/ CHARIOT ELEVATEUR FENWICK	18/10/2016	5 000,00
SOUS-TOTAL 2016			11 975,02
9	GPA RACING / 206 RENCONTRES PEUG SPORT	31/12/2017	5 000,00
SOUS-TOTAL 2017			5 000,00
10	BLANC RADIOCOM ./MOBILE RADIO NISSAN	07/03/2018	734,41
SOUS-TOTAL 2018			734,41
11	ACOM / KARTING CRG 125KZ	01/07/2019	2 500,00
12	ORECA / 3 BAQUET + 3 HARNAIS PORSCHE	02/12/2019	936,28
13	SHOP RACING / ACCES.PORSCHE	19/12/2019	4 013,04
SOUS-TOTAL 2019			7 449,32
14	AGS EVENTS / PORSCHE CAYMAN 981 GT4	07/01/2020	110 000,00
15	QUAD PLUS / PLOARIS RANGER EV OCC	01/09/2020	5 600,00
16	QUAD PLUS / PACK BATTERIE TROJAN	01/09/2020	2 370,00

SOUS-TOTAL 2020		117 970,00
17	GGE DAYRAULT / ORDI PR PORSCHE	10/02/2021 931,70
18	BFT / CAMION DT-647-KL	26/04/2021 20 000,00
19	MITJET / MITJET 2 L OCC	17/05/2021 31 000,00
20	SHOP-RACING / ACC.MITJET	20/05/2021 4 745,36
SOUS-TOTAL 2021		56 677,06
TOTAL GENERAL 2182		207 805,81

2183 - MATERIEL DE BUREAU ET INFORMATIQUE

1	IA MACBOOK PRO 15"	31/05/2015	2 722,50
2	COMUNPIXEL IMAC 27"OCC	26/06/2015	1 800,00
3	ACTUA BOITIER STORMSHIELD SN300	26/06/2015	2 644,00
4	ACTUA RESEAU TELEPHONIQUE	26/06/2015	4 534,32
5	IA PORT ASUS X751MA	24/09/2015	498,33
6	LECLERC 11TV SURVEILLANCE	24/09/2015	1 290,00
7	ACTUA SWITCH ALCATEL	28/09/2015	3 760,02
8	ACTUA TELEPHONES	22/12/2015	1 043,60
SOUS-TOTAL 2015			18 292,77
9	AMG AUDIO/ 20 HP PAVILLON	23/06/2016	2 100,00
10	IA/ PORTABLE ACER V 13	10/10/2016	664,17
SOUS-TOTAL 2016			2 764,17
11	IA / PORTABLE LENOVO	22/02/2017	665,83
12	IRIS GROUP / ROUTEUR DLINK DWL-8500 AP	23/05/2017	548,25
13	ALARME ELECTRONIQUE/ CENTRAL FAGOR HD DI	27/10/2017	660,00
SOUS-TOTAL 2017			1 874,08
14	IA / ORDI ACCUEIL	26/03/2018	1 363,32
15	CDISCOUNT / 10 TV LED	25/05/2018	833,25
16	ES 81 / ENC. PORTABLE 12"	27/09/2018	582,50
17	ES 81 / 3 TV LOGES	11/10/2018	675,00
18	ORANGE / IPHONE XS 256GO	15/12/2018	866,58
SOUS-TOTAL 2018			4 320,65
19	IRIS GROUP / MAC BOOK	21/01/2019	2 532,50
20	IRIS GROUP / PC HYBRIDE	30/10/2019	865,49
SOUS-TOTAL 2019			3 397,99
21	FANATEC / MAT.INFORMATIQUE	22/05/2020	1 094,31
22	HUB E-SPORT / MM1	10/06/2020	1 997,33
23	ADI / 4 BORNES ACCES WI-FI	16/07/2020	2 459,70
24	ADI / 2 BORNES ACCES WI-FI	19/10/2020	4 373,84
25	ADI / PC DELL + ECRAN	05/11/2020	744,00
SOUS-TOTAL 2020			10 669,18
26	BOULANGER / TV TCL 65C715	01/01/2021	665,83
27	ADI / DELL VOSTRO 3501	23/02/2021	582,50
28	GEN.TEL. / IPHONE 12 PRO 256 GO	19/08/2021	1 094,99
29	CDISCOUNT / TV 65"	24/09/2021	591,65

SOUS-TOTAL 2021	2 934,97
-----------------	----------

TOTAL GENERAL 2183	44 253,81
--------------------	-----------

2184 - MOBILIER

1	RETROFURNISH BURAU	15/09/2015	892,10
2	H&H LUDSI LIVING MOBILIER	16/09/2015	2 465,84
3	GOURGUES MEUBLE BUREAU	17/10/2015	500,00
4	DANSY STYLE BAR COMPTOIR	27/10/2015	1 500,00
5	SO BUREAUTIQUE FAUTEUILS +ARMOIRE	17/11/2015	1 300,00

SOUS-TOTAL 2015	6 657,94
-----------------	----------

6	API/ COMPTOIR	22/03/2016	1 962,00
7	LIGN EXPO/ FAUTEUILS+CANAPES+TABLES	12/07/2016	836,00
8	ATELIER AFFICHES/ AFFICHES GP	30/06/2016	1 170,00
9	CREA/ 3 ARMOIRES METALLIQUES	30/11/2016	675,00

SOUS-TOTAL 2016	4 643,00
-----------------	----------

10	BURO ESPACE / MOBILIER	28/03/2017	3 971,49
----	------------------------	------------	----------

SOUS-TOTAL 2017	3 971,49
-----------------	----------

11	VENTE UNIQUE. COM/ PARASOL CHAUFFANT	02/10/2018	693,22
----	--------------------------------------	------------	--------

SOUS-TOTAL 2018	693,22
-----------------	--------

12	SONIC EQPT / STATION TRAVAIL MOBILE	19/02/2020	1 844,03
----	-------------------------------------	------------	----------

SOUS-TOTAL 2020	1 844,03
-----------------	----------

TOTAL GENERAL 2184	17 809,68
--------------------	-----------

275 - DEPOTS ET CAUTIONNEMENTS VERSES

1	BPIFRANCE RET GTIE PRET 1642	01/10/2015	16 250,00
---	------------------------------	------------	-----------

SOUS-TOTAL 2015	16 250,00
-----------------	-----------

TOTAL GENERAL 275	16 250,00
-------------------	-----------

TOTAUX BIENS DE NON RETOUR		746 642,03
PAR ANNEE	2015	153 335,24
	2016	181 180,78
	2017	53 303,76
	2018	24 962,05
	2019	29 514,52
	2020	211 896,29
	2021	92 449,39
	TOTAL	746 642,03

TOTAL GENERAL INVESTISSEMENTS	1 441 220,84
--------------------------------------	---------------------

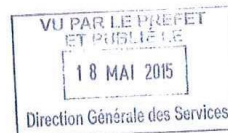
5. Inventaire selon article 5 DSP

1.2 / Inventaire selon article 5

R : Réformé, inutilisable / date d'utilisation dépassée

N : pas sur site lors de la remise des clés

CIRCUIT D'ALBI – LE SEQUESTRE



DESIGNATION DES MOBILIERS ET MATERIELS MIS A DISPOSITION DU DELEGATAIRE PAR L'AUTORITE DELEGANTE

1° Mobilier et matériel de bureau

Bâtiment administratif – accueil

1	meuble accueil en mélaminé sur 3,20 m	
2	tables de travail en stratifié	
1	meuble d'angle	
1	caisson	
1	petite table en mélaminé	
1	meuble mélaminé 2 tiroirs	
1	table métallique	
1	grand meuble composé de 20 tiroirs	
1	armoire basse portes lamellées	
1	fauteuil de bureau en tissu	
1	perroquet	
4	sièges visiteurs	
1	plastifieuse Fellowes déclarée HS	
1	massicot Dahle 561	
1	massicot Ideal 3905	
1	releuse Lamirel	
1	machine à calculer Casio	Non
1	téléphone portable Doro	Non
1	bas de buffet en bois naturel	

Bâtiment administratif – dans la réserve

2	étagères cornières	
1	lot de fournitures, ramettes de papier	
1	réfrigérateur Climat	Non
1	placard à balais	
1	aspirateur Miele S771	

Bâtiment administratif – dans un bureau comptabilité

2	bureaux mélaminé	
1	table mélaminé	
1	Meuble 2 portes coulissantes	
2	Armoires 2 portes lamellées	
1	armoire basse 2 portes lamellées	
1	lot de sièges dépareillés	
1	ensemble de classeurs à courriers	Non
1	machine à calculer 512pd	
1	destructeur de papier Rexel Alpha	Non

Page 1/9

St 25

Bâtiment administratif – Ouverture faite de l'armoire

1	projecteur Acer C 120	Non
1	appareil photo Canon Eos 20D avec zoom (sécurisés)	Non
1	appareil photo Canon Power Shot G1	Non

Bâtiment administratif – dans la réserve

1	Armoires 2 portes lamellées	
5	étagères cornières	
7	bouteilles de Ricard	Utilisé
8	packs de 9 mignonnettes Ricard	Utilisé
1	bouteille de mousseux Gaillac	Utilisé
1	magnum Gaillac 2005	Utilisé
5	bouteilles de porto	Utilisé
17	bouteilles de divers	Utilisé
1	coffre fort avec sa clef (vieux modèle)	
1	marche pieds	

Bâtiment administratif – à l'étage : club partenaires

8	tabourets bar plastique moulé dont 2 endommagés
1	meuble réfrigéré 3 portes inox Whirlpool
1	cafetière percolateur Buffalo
6	tables pieds rétractables rectangulaire
6	tables demi-lune

Bâtiment administratif – Au deuxième étage : bureau du directeur

4	sièges en tissu visiteurs	
<i>meubler de bureau métallique comprenant</i>		
1	armoire basse	
1	armoire basse et étagère	
1	table et un caisson	
1	bureau demi-lune	
1	fauteuil de bureau Steelcase	
2	sièges visiteurs Steelcase	
1	table basse	
3	chauffeuses	
1	paper board	Remplacé

Bâtiment administratif – dans le bureau Président

1	bureau mélaminé avec retour
1	caisson
1	armoire basse portes lamellées
1	fauteuil de bureau
2	chaises dactylo tissu
2	tables stratifiées
8	chaises steelcase

Bâtiment administratif – petit salon rouge

Page 2/9

Sic 25

1	canapé d'angle en cuir rouge 6 places	
3	fauteuils pivotants cuir rouge	
1	table basse	
4	structures en mélaminé et verre formant bar	
1	réfrigérateur congélateur Faure et poubelle automatique	
1	lot de verres publicitaires	
10	bouteilles de gaillac rouge 2006	Utilisé
5	packs d'eau	Utilisé
1	aspirateur Miele	Non

Bâtiment administratif – Au rez de chaussée à droite : bureau**Every Pole***ensemble de meubles en mélaminé comprenant*

1	table	
3	armoires basses 2 portes coulissantes	
3	éléments de table de réunion	
1	caisson	
1	chaise dactylo	
2	fauteuils visiteurs	
6	chaises visiteurs en lissu vert	

Bâtiment administratif – à l'arrière du bâtiment

8	magnums vin rouge Gaillac dans caisses en bois	
1	bouteille de 3 l de vin rouge Gaillac	
1	bouteille de 5 l de vin rouge Gaillac	
2	bouteilles de 75 cl vin rouge Gaillac dans caisse bois	
1	Coffret 3 bouteilles de vin « Toulouse Lautrec »	

Dans le chalet

1	réfrigérateur Congélateur Smeg de 2013	
1	gazinière Philips vieux matériel	
25	placards sans valeur	R
1	aspirateur lcoenig	Non
1	salon en velours usagé	
2	littes en 140 cm	
2	armoires sans valeur	
3	chevets	
2	lits superposés	
2	armoires contreplaqué	
1	commode contreplaqué	

Stand 18/19

9	extincteurs sur roulettes Sici	R
2	Ifex sur roulettes mélange H ₂ O et air comprimé	R
1	compresseur Honda neuf Lw100/B Gx 200	Non
10	extincteurs petit modèle poudre et eau	R
3	vestiaires	
25	panneaux de mise en grille	
1	lot d'environ 30 séparateurs en plastique moulé	R

Ancien centre médical

1	Armoire 2 portes lamellées	
1	Armoire 2 portes métallique	
1	lot de sièges divers en mauvais état (mémoire)	
5	tables stratifiées	
3	extincteurs	R
4	bungalows en mauvais état	
1	bungalow sanitaire composé d'un lavabo, un cumulus, un wc et 3 douches (5m)	Restitué à Hertz

Module sportif – rez de chaussée salle de réunion

8	tables en mélaminé pieds rétractables	
20	chaises plastique moulé empilables	
1	armoire basse portes lamellées	
1	1 réfrigérateur Arthur M	
1	paper board	

Module sportif – PC vidéo

9	lecteurs DVD Sharp	R
1	caméras Samsung disséminées sur la piste et console de commande Samsung 53 C	R
1	ensemble d'amplificateur d'images de matériel de décodage quad pour rediriger vers les écrans	R
1	ensemble micros déportés	
6	casques	R
9	écrans TV Panasonic	R
20	petits téléviseurs env le tout vieux modèle	R
1	imprimante et ordinateur portable Dell vieux modèle	R
1	réfrigérateur Faure	
1	Armoire 2 portes lamellées	
6	chaises sur roulettes tissu bleu	
5	chaises visiteurs	
3	tables formica	
1	meuble de 6 m en contreplaqué	
10	tables talkie walkie radio Motorola multifréquences GP 340 de 2013	
6	batteries de recharge + base de recharge 6 plots	
1	lot de talkie walkie GP300 en mauvais état (pour mémoire)	R
1	Sonorisation comprenant : 1 table de mixage Sound Kwaff 12 voix, chargeur de 5 disques Technics, 1 lecteur de disque cd Genexxa, 2 micros	

S&D

Module sportif – bureau direction de course

1	armoire portes lamellées
1	bureau sans valeur
3	chaises visiteurs

Module sportif – dans la réserve

10	étagères cornières
98	paquets de rouleaux papier Wc

 Utilisé
Module sportif – A l'étage : accueil

1	bureau accueil en mélaminé avec retour
1	armoire haute
1	armoire basse
1	table mélaminé
1	lot de sièges en tissu disparate

Module sportif – salle reprographie

1	armoire
1	lot de tables sans valeur
1	trieur
1	duplicopieur Risograph CR/6/OC-P
1	réfrigérateur Top sans marque apparente

 R
Module sportif – Bureau fédéral

1	table stratifiée
1	armoire métallique
2	sièges

Module sportif – Collège n° 1

6	tables en mélaminé
13	chaises en tissu
1	vitrine sur 4 ml

Module sportif – Collège n° 2

9	chaises coques plastiques
1	table en contreplaqué
1	réfrigérateur congélateur Faure

Module sportif – salle de chronométrage

7	tables en contreplaqué
1	lot de sièges disparate
2	récepteurs vidéo C.G.V. Rep 4000,
1	module émetteur
1	réfrigérateur Sidex vieux modèle

 R

Ske DS

Module sportif – bureau speaker deuxième étage

2	tables	
3	chaises	
1	micro filaire	
1	micro HF avec récepteur Sennheiser	
1	ampli	
2	écrans	R

sur le Paddock Chez Rosette (sur déclaration)

2	vitrines réfrigérées pour boissons	
1	friteuse électrique industrielle 2 bacs	
1	Congélateur 300L	
1	réfrigérateur	
1	container réfrigéré 40 pieds	
1	demi palette de bouteilles d'eau	

Ce lieu n'existant plus à la remise des clés

ouverture faite d'un container sur déclaration

1	lot d'étagères plastiques	
1	armoire portes lamellées	
1	réfrigérateur	
1	lot de stock pochettes papier, barquette à frites, verres plastiques	

**Bâtiment des loges
loge presse n° 5**

13	tables en stratifié	
26	chaises en tissu	
8	chaises coques plastiques	
1	meuble bar	
1	meuble vidéo en mélaminé	
1	meuble trieur en mélaminé	
1	téléphone fax Galéo 4200	Non
1	réfrigérateur top Faure	Non

loge n° 4 – Salon presse

3	tables mélaminé, 1 banquette tissu, 1 table stratifié	Non (banquette tissu)
4	fauteuils pivotants cuir rouge	
1	meuble bar à décor de jantes	
1	petit réfrigérateur Liebherr	
1	grand réfrigérateur Liebherr proline	
1	poubelle	
1	extincteur	R
1	armoire plastique	Non

loge n° 3

2	réfrigérateurs top Bsk	
3	tables en stratifié	
1	extincteur	R
1	meuble bar mélaminé sans valeur	

Siret

loge n° 2

10	tables en stratifié	
13	chaises coques plastiques	
2	chaises tissu	
1	réfrigérateur top Bsk	
1	extincteur	R

loge n°1

5	paravents mélaminés	
1	réfrigérateur top Schollès	
1	extincteur	R
1	poubelle	
2	meubles bar	

Centre médical

13	chaises disparates	
2	tables d'examen	
7	paravents simples mélaminé	
1	paravent 3 volets bleu	
6	meubles divers en mélaminé	
1	bureau vieux modèle	
1	meuble mélaminé 13 tiroirs	
1	étagère	
1	réfrigérateur top Sidex	
1	extincteur	
4	brancards	
3	couvertures gonflables Sed	
1	couverture anti-feu	
1	pince monseigneur	
1	appareil médical AMS 12	

Box 38

1	épandeur sans marque apparente	
1	essieu	
1	cuve de 1000 L ?	

Box 46

1	lot de pneus usagés	R
1	bidon d'huile avec pompe	R

Contrôle technique

1	Balayeuse Ravo Mathieu, heures 12 877, Go type 5002 ST, année non communiquée, en panne, devis de réparation de 3000 € TTC	Remise en service (Coût 8000€ TTC)
1	réfrigérateur top Sidex	

SK DS

Garage – dans le hangar

1	échelle alu 2 brins 2 x 5 m
2	escabeaux alu
1	lot d'outils de jardinage
1	compteur fuel
3	pompes
1	diable
1	rack sur 12 x 2,80 m

Garage – Salle des adhésifs

1	machine à imprimer et découper les adhésifs graphtec FC3100	R
1	ordinateur maxdata avec clef (orange) logiciel pour P.A.O.	R
1	armoire métallique	
1	meuble à 6 tiroirs métalliques	
1	stock d'adhésifs	
4	rouleaux de bande adhésive pour 30 mx615mm Hexis	

Garage – Atelier

1	électrotouret 2 têtes Promac	R
1	étau	
1	poste à souder Md180, démarreur de batterie Telwin	R
2	chauffages de chantier	Non
2	chandelles	
1	jeu de clefs plates	
1	lot de petit outillage à main	
1	chariot mono Boye acétylène	R
1	servante Facom avec outillage	
1	servante sans marque avec visserie	
1	ponceuse Berner	
1	rabot électrique	Non

Garage – A l'étage

10	étagères cornières
1	bureau vieux modèle
2	racks sur 3 ml
1	vestiaire sans clefs

Club house – Salle à manger

1	grande table fonte de panneau en contreplaqué sur 6 m, 25 couverts
20	chaises plastiques type bistrot

Club house – Bar

1	pompe à bière	
1	lave verres Whirlpool F30	
1	meuble réfrigéré 7 portes	
1	mini chaîne Philips	
1	écran Haier	Non
1	lot de verres publicitaires	
1	extincteur	

SLO

Club house – Salon

10	fauteuils tissu modernes	
1	billard français transformable en table (tapis neuf)	
4	queues + ensemble boules	
1	cave à vin climadif 4 clayettes	
24	bouteilles de vin divers	Non
1	armoire en meurisier XIXème	
1	table ronde pied fonte	
1	table formica	

Club house – Cuisine

1	four à air pulsé Franke	
1	piano à gaz très vieux matériel	
1	hotte aspirante 4 grilles	
1	étagère inox	
2	meubles inox	
1	réfrigérateur congélateur Samsung de 2013	
1	meuble réfrigéré 2 portes vitrées HS	
1	armoire basse inox 2 portes	
1	petit congélateur Whirlpool	
1	trancheuse à jambon Stresa	
1	micro ondes Whirlpool vieux modèle	
1	machine à faire le vide Varma vac box	
1	plonge inox 1 bac	
1	plonge inox 2 bacs	
1	table inox 1 étagère	
1	lave vaisselle Bosch	
1	lot de vaisselles et gamelles	
1	extincteur	

Club house – Réserve 1

3	étagères cornières	
1	lot de vaisselle blanche	
1	lot de couverts inox	

Club house – Réserve 2

7	étagères cornières	
2	range bouteilles	
5	bouteilles de vin divers	
11	bouteilles apéritif divers	

Club house – à l'extérieur

174	blocs	
157	barrières Heras	
37	bacs contenant de la visserie	

6. Compte de résultat synthétique 2021

COMPTE DE RESULTAT SYNTHETIQUE

Sas DS EVENTS

Du 01/01/2021 au 31/12/2021

En Euro

	Du 01/01/21		Du 01/01/20		Variation	
	Au 31/12/21	% CA	Au 31/12/20	% CA	en valeur	en %
Produits d'exploitation (1)						
Ventes de marchandises	29 953	2,52	25 227	2,65	4 726	18,73
Production vendue (biens et services)	1 158 223	97,48	927 507	97,35	230 717	24,87
dont à l'exportation : 29 918		2,52		2,19		
Montant net du chiffre d'affaires	1 188 176	100,00	952 734	100,00	235 442	24,71
Production stockée						
Production immobilisée	7 414	0,62			7 414	
Subventions d'exploitation						
Reprises sur provisions (et amortissements), transferts de charges	41 564	3,50	81 925	8,60	-40 361	-49,27
Autres produits	108	0,01	136	0,01	-27	-20,10
TOTAL DES PRODUITS D'EXPLOITATION	1 237 263	104,13	1 034 795	108,61	202 468	19,57
Charges d'exploitation (2)						
Achats de marchandises	20 900	1,76	18 879	1,98	2 020	10,70
Variation de stocks	979	0,08	978	0,10	1	0,05
Achats de matières premières et autres approvisionnements						
Variation de stocks						
Autres achats et charges externes	1 018 404	85,71	736 345	77,29	282 059	38,31
Impôts, taxes et versements assimilés	7 540	0,63	4 292	0,45	3 249	75,69
Salaires et traitements	162 442	13,67	152 276	15,98	10 165	6,68
Charges sociales	23 363	1,97	13 920	1,46	9 444	67,85
Dot. aux amortissements et dépréciations						
Sur immobilisations : dot. aux amorts	150 823	12,69	152 060	15,96	-1 237	-0,81
Sur immobilisations : dot. aux dépréc.						
Sur actif circulant : dot. aux dépréc.	1 397	0,12	39 810	4,18	-38 413	-96,49
Dotations aux provisions						
Autres charges	10 997	0,93	14 128	1,48	-3 130	-22,16
TOTAL DES CHARGES D'EXPLOITATION	1 396 844	117,56	1 132 688	118,89	264 157	23,32
RÉSULTAT D'EXPLOITATION	-159 581	-13,43	-97 893	-10,27	-61 689	-63,02
Quotes-parts de résultat sur opérations faites en commun						
Bénéfice ou perte transférée						
Perte ou bénéfice transféré						

COMPTE DE RESULTAT SYNTHETIQUE SUITE

Sas DS EVENTS

Du 01/01/2021 au 31/12/2021

En Euro

	Du 01/01/21 Au 31/12/21	% CA	Du 01/01/20 Au 31/12/20	% CA	Variation en valeur en %	
Produits financiers						
De participation (3)						
Autres valeurs mob. créances d'actif immo. (3)						
Autres intérêts et produits assimilés (3)						
Reprises sur prov., dépréciations, transferts						
Différences positives de change						
Produits nets sur cession de valeurs mobilières de placement						
TOTAL DES PRODUITS FINANCIERS						
Charges financières						
Dot. amortissements, dépréc., prov.						
Intérêts et charges assimilées (4)	16 131	1,36	11 749	1,23	4 382	37,29
Différences négatives de change						
Charges sur cession de valeurs mobilières de placement						
TOTAL DES CHARGES FINANCIÈRES	16 131	1,36	11 749	1,23	4 382	37,29
RÉSULTAT FINANCIER	-16 131	-1,36	-11 749	-1,23	-4 382	-37,29
RÉSULTAT COURANT avant impôts	-175 712	-14,79	-109 642	-11,51	-66 070	-60,26
Produits exceptionnels						
Sur opérations de gestion			6 033	0,63	-6 033	-100,00
Sur opérations en capital			2 000	0,21	-2 000	-100,00
Reprises sur provisions, dépréciations, transfert de charges						
TOTAL DES PRODUITS EXCEPTIONNELS			8 033	0,84	-8 033	-100,00
Charges exceptionnelles						
Sur opérations de gestion	1 899	0,16	581	0,06	1 318	226,91
Sur opérations en capital			1 015	0,11	-1 015	-100,00
Dot. amortissements, dépréciations, prov.						
TOTAL DES CHARGES EXCEPTIONNELLES	1 899	0,16	1 596	0,17	303	18,99
RESULTAT EXCEPTIONNEL	-1 899	-0,16	6 437	0,68	-8 336	-129,51
Participation des salariés aux résultats						
Impôt sur les bénéfices			-30		30	100,00
TOTAL DES PRODUITS	1 237 263	104,13	1 042 828	109,46	194 435	18,64
TOTAL DES CHARGES	1 414 874	119,08	1 146 003	120,29	268 871	23,46
Bénéfice ou Perte	-177 611	-14,95	-103 175	-10,83	-74 436	-72,15

7. Bilan synthétique Année 2021

BILAN SYNTHETIQUE

Sas DS EVENTS

Du 01/01/2021 au 31/12/2021

En Euro

ACTIF	Valeur au 31/12/2021	Valeur au 31/12/2020	Valeur au	Variation N/N-1
Capital souscrit non appelé				
Immobilisations incorporelles	56	1 333		-1 278 -95,83
Immobilisations corporelles	649 528	684 171		-34 643 -5,06
Immobilisations financières	16 250	16 250		
Total actif immobilisé	665 834	701 754		-35 921 -5,12
Stocks et encours	12 694	13 673		-979 -7,16
Avances & acomptes versés	2 823	10 344		-7 520 -72,71
Créances clients	370 499	241 169		129 329 53,63
Créances sociales		6 432		-6 432 -100,00
Créances fiscales	71 129	90 031		-18 902 -21,00
Autres créances	4 730	121 670		-116 940 -96,11
Capital souscrit appelé - non versé				
Valeurs mobilières de placement				
Instruments de trésorerie				
Disponibilités	20 111	33 283		-13 171 -39,57
Charges constatées d'avance	13 338	30 496		-17 158 -56,26
Total actif circulant	495 324	547 097		-51 773 -9,46
Ch. à répartir sur plusieurs exe.	1 172	2 343		-1 172 -50,00
Primes de remboursement empr.				
Écarts de conversion actif				
TOTAL ACTIF	1 162 330	1 251 195		-88 865 -7,10
PASSIF				
Capital social	50 000	50 000		
Primes d'émission, de fusion, d'apport				
Réserves/ report à nouveau/ écarts	-380 607	-277 433		-103 175 37,19
Résultat de l'exercice	-177 611	-103 175		-74 436 72,15
Subventions d'investissement				
Provisions réglementées				
Total capitaux propres	-508 219	-330 607		-177 611 53,72
Autres fonds propres				
Provisions				
Dettes financières	953 560	948 954		4 606 0,49
Avances & acomptes reçus	14 808	11 946		2 862 23,96
Dettes fournisseurs	525 114	493 588		31 526 6,39
Dettes sociales	72 579	57 024		15 555 27,28
Dettes fiscales	66 123	65 912		211 0,32
Autres dettes	38 364	4 378		33 986 776,31
Instruments de trésorerie				
Produits constatés d'avance				
Total dettes	1 670 548	1 581 802		88 746 5,61
Écarts conversion passif				
TOTAL PASSIF	1 162 330	1 251 195		-88 865 -7,10

7. Calendrier 2022

Le calendrier 2022 est le suivant :

Liste des manifestation prévues en 2022 :

- **21 mai** : 4^e édition de l'Albi Eco Race
- **4-5 juin** : Week-end Retro 60^e anniversaire
- **25-26 juin** : 78^e Grand Prix d'Albi-FSSA GT
- **8-9 octobre** : 6^e Grand Prix Camions d'Albi
- **21-23 octobre** : 5^e Grand Prix Historique d'Albi



Albi Eco Race - 4e édition

DU 21 AU 21 MAI 2022



Week-end Retro 60e anniversaire

DU 4 AU 5 JUIN 2022



78e Grand Prix d'Albi - FFSA GT

DU 25 AU 26 JUIN 2022



6e Grand Prix Camions d'Albi

DU 8 AU 9 OCTOBRE 2022



5e Grand Prix Historique d'Albi

DU 21 AU 23 OCTOBRE 2022