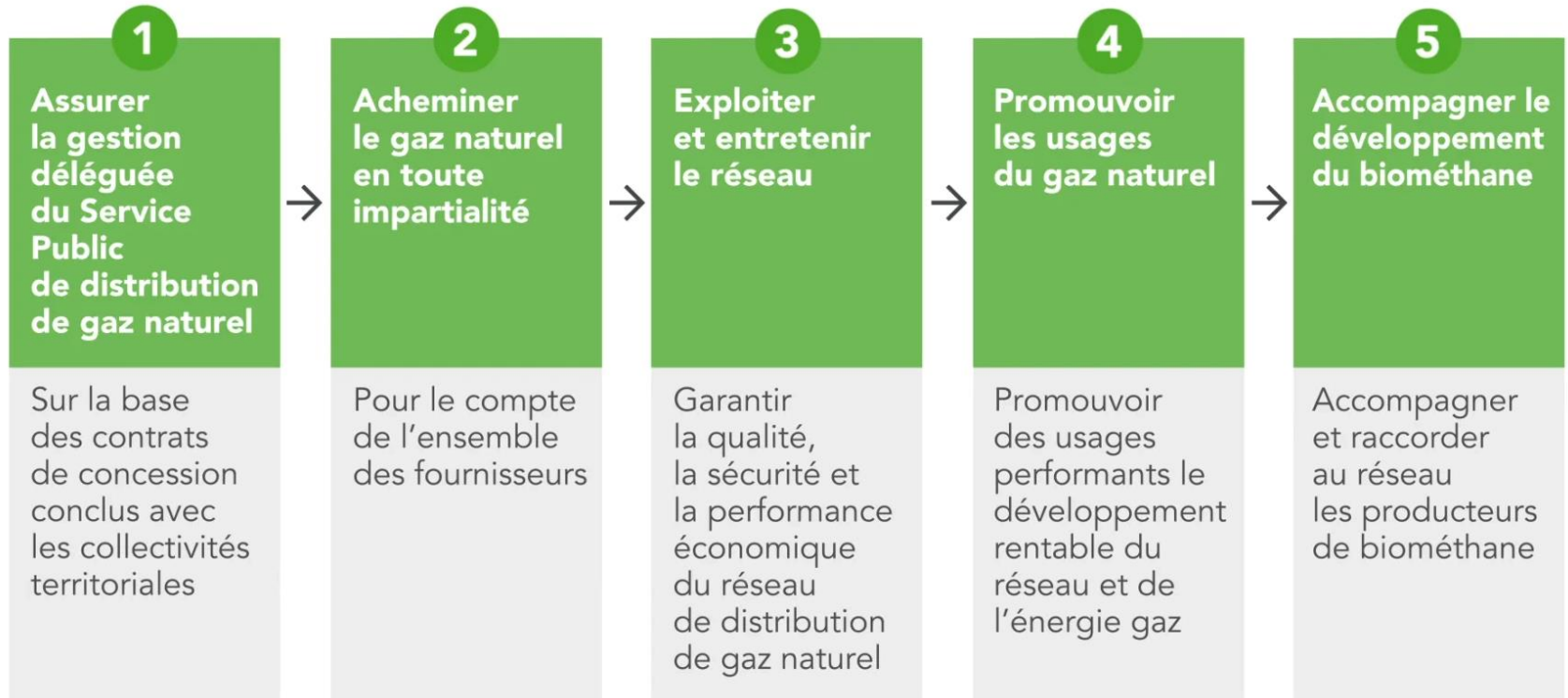




# Commission Consultative des Services Publics Locaux (CCSPL) de la ville d'Albi

—  
Jeudi 9 juin 2022

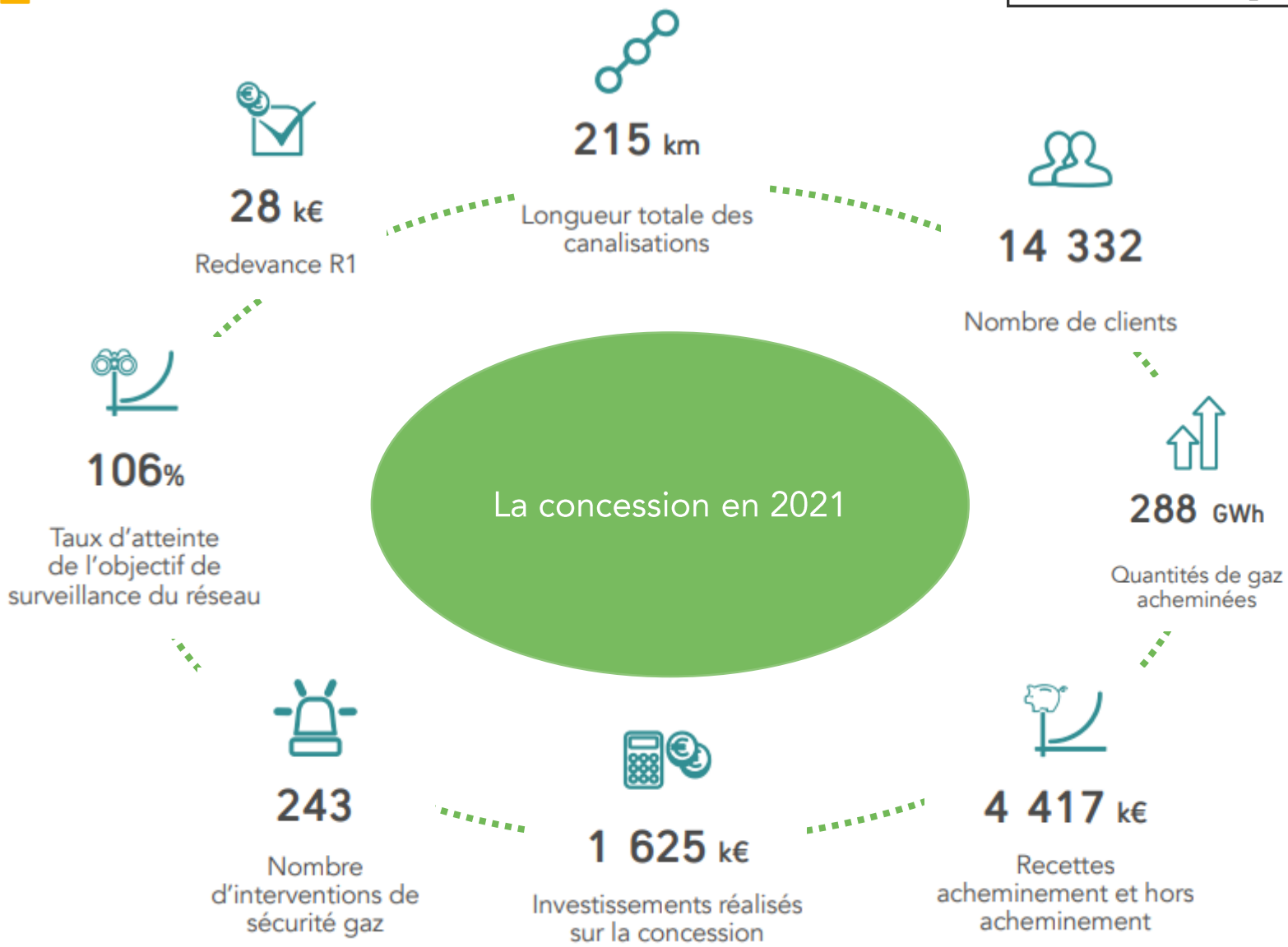
# Les missions de GRDF



CDC  
renouvelé le  
19/04/2019

GRDF  
exploite les  
ouvrages à  
ses risques et  
périls

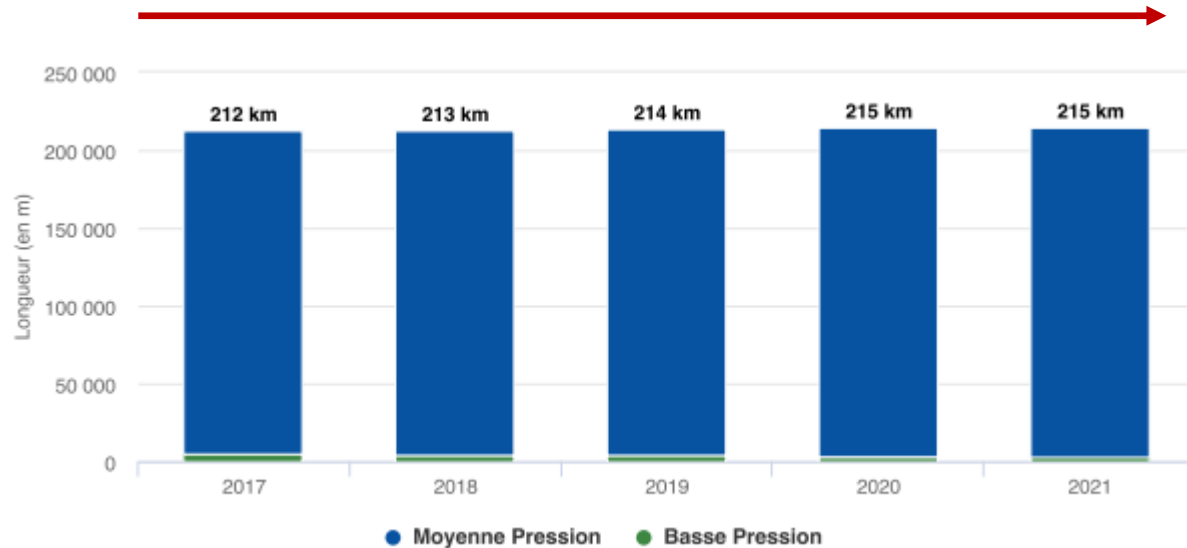
GRDF est le  
principal  
investisseur



# Les Ouvrages de distribution de gaz insta concession de Albi

214 km de canalisation gaz alimentées essentiellement en moyenne pression et posés en technique PE ou acier

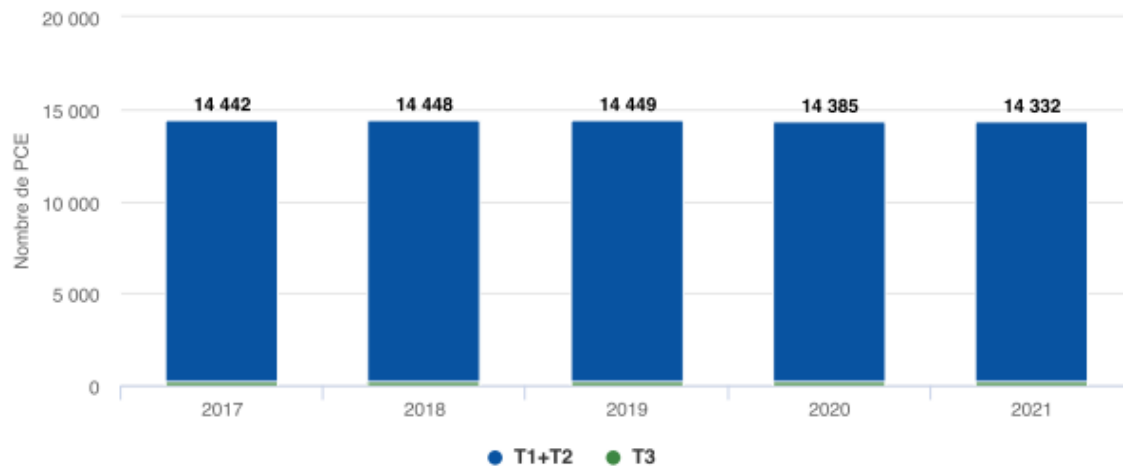
Le réseau s'est allongé de 3 000 m depuis 2017



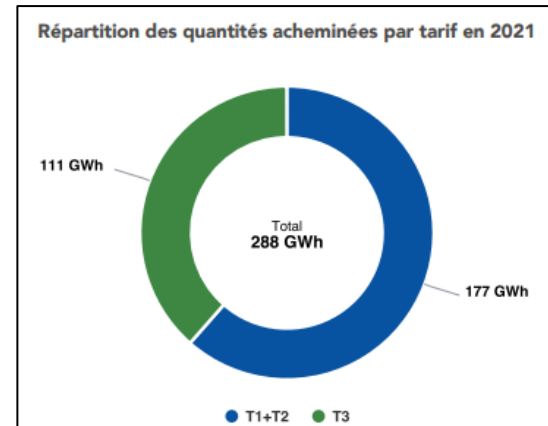
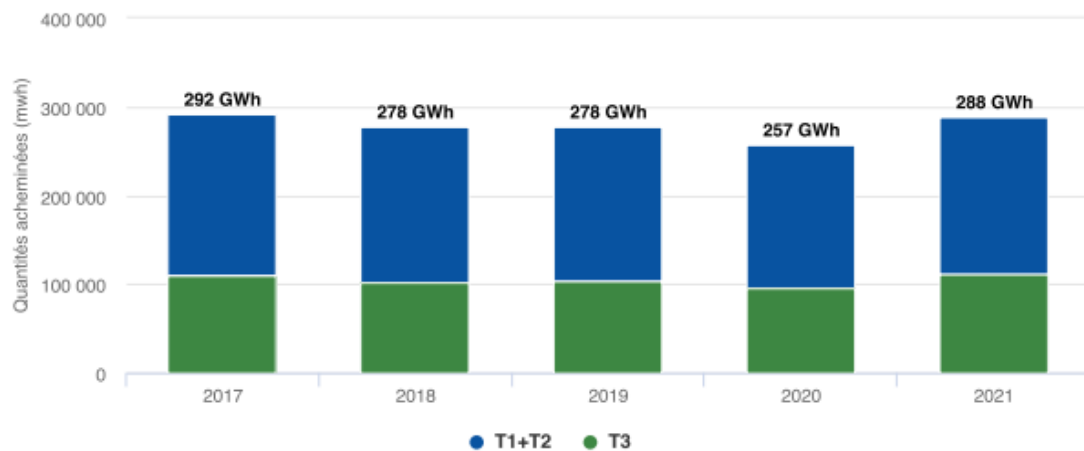
## Inventaire des ouvrages

|  | 2019 | 2020  | 2021 |
|--|------|-------|------|
| Postes de détente réseau                   | 14   | 13    | 9    |
| Robinets de réseau utiles à l'exploitation | 138  | 140   | 138  |
| Branchements collectifs                    | 999  | 1 010 | 993  |

Évolution du nombre de clients par tarif



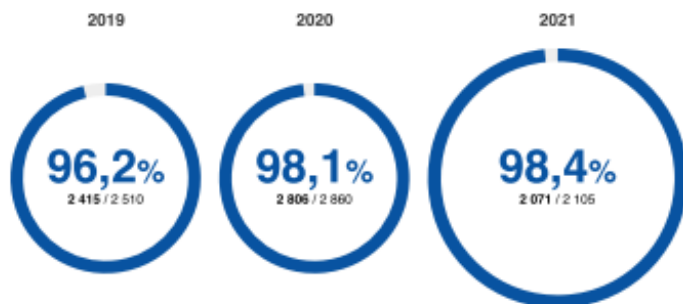
Évolution des quantités acheminées par tarif



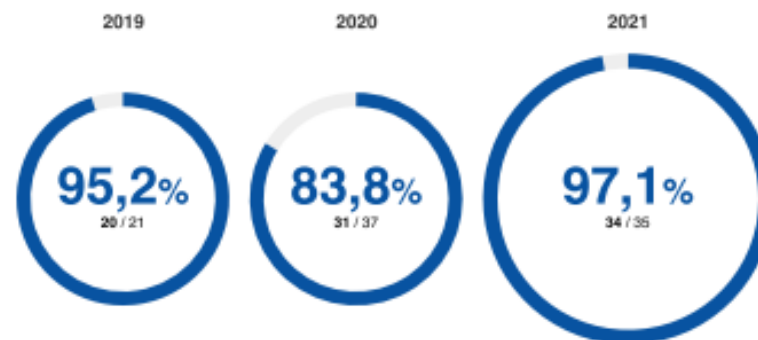
## Principales demandes de prestations réalisées sur la concession

|   | 2019  | 2020  | 2021  |
|---|-------|-------|-------|
| Mise en service (avec ou sans déplacement, avec ou sans pose compteur)  | 2 375 | 2 066 | 2 007 |
| Mise hors service (initiative client ou fournisseur)                    | 1 286 | 1 299 | 1 266 |
| Intervention pour impayés (coupure, prise de règlement, rétablissement) | 68    | 75    | 64    |
| Changement de fournisseur (avec ou sans déplacement)                    | 1 233 | 691   | 1 291 |
| Demande d'intervention urgente ou express par rapport au délai standard | 99    | 81    | 96    |
| Déplacement vain ou annulation tardive facturés                         | 92    | 46    | 61    |
| 1ère mise en service  | 72    | 57    | 64    |

## Taux de respect du délai catalogue des demandes reçues des fournisseurs

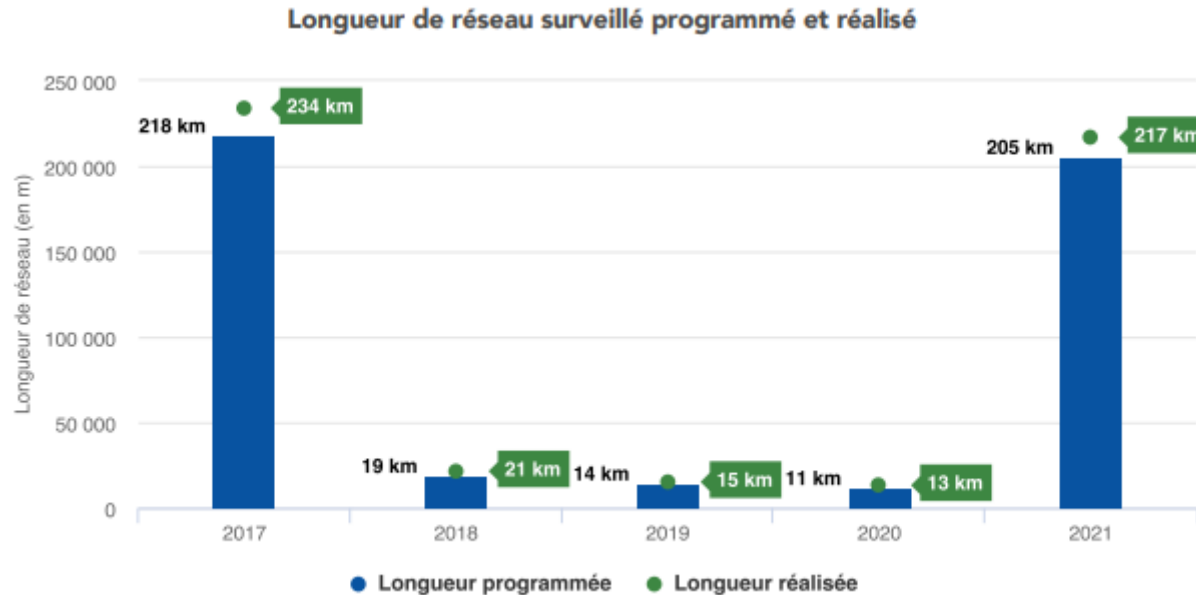


## Taux de raccordement dans les délais catalogue



# GRDF a respecté son programme de maintenance des ouvrages en 2021

Envoyé en préfecture le 29/06/2022  
Reçu en préfecture le 29/06/2022  
Affiché le 29/06/2022  
ID : 081-218100048-20220627-22\_054-DE



6 postes de détente contrôlés  
93 robinets de réseau contrôlés  
121 branchements collectifs contrôlés



Une montée en puissance pour atteindre :

- 96% en 2019,
- 97% en 2020,
- 99% en 2021.

| Nbe Compteurs communicants | Nbe compteurs historiques | Nbe total de compteurs | Taux de compteurs communicants télérelevés * |
|----------------------------|---------------------------|------------------------|--|
| 14 203                     | 129                       | 14 332                 | 99 %   |





GRDF s'est engagé contractuellement à investir 4,5 M€ sur la commune d'Albi entre 2018 – 2022. Ce montant est **déjà dépassé** en 2021 avec un total de 5,62 M€.

| Investissements (en M €) |             |
|--------------------------|-------------|
| 2018                     | 1,12        |
| 2019                     | 1,84        |
| 2020                     | 1,04        |
| 2021                     | 1,62        |
| 2022*                    | 1,16*       |
| <b>Total</b>             | <b>6,78</b> |

\*montant prévisionnel susceptible d'être révisé

Recettes 2021 en hausse  
Quantités acheminées en hausse,  
part abonnement en baisse.

Charges 2021 relativement stables

## Compte d'exploitation synthétique (en euros)

|  | 2019             | 2020             | 2021             |
|--|------------------|------------------|------------------|
| <b>RECETTES D'ACHEMINEMENT</b>                         | <b>4 025 632</b> | <b>3 861 747</b> | <b>4 121 577</b> |
| Part Abonnement  | 1 640 535        | 1 621 926        | 1 586 394        |
| Part Consommation                                      | 2 274 546        | 2 123 287        | 2 413 959        |
| Part commissionnement (reversé aux fournisseurs)       | 110 551          | 116 534          | 121 225          |
| <b>CHARGES NETTES D'EXPLOITATION</b>                   | <b>2 204 898</b> | <b>1 922 224</b> | <b>1 961 582</b> |
| Charges d'exploitation brutes                          | 2 543 441        | 2 245 403        | 2 256 581        |
| Recettes liées aux prestations complémentaires         | -338 543         | -323 180         | -294 998         |
| <b>CHARGES D'INVESTISSEMENTS</b>                       | <b>2 029 046</b> | <b>2 048 724</b> | <b>2 087 380</b> |
| Remboursement économique                               | 1 016 517        | 1 183 749        | 1 211 517        |
| Rémunération de la base d'actifs                       | 1 012 529        | 864 976          | 875 863          |
| <b>PRODUITS MOINS CHARGES</b>                          | <b>-208 313</b>  | <b>-109 200</b>  | <b>72 614</b>    |
| Impact climatique                                      | -158 862         | -236 358         | -30 346          |
| Contribution à la péréquation                          | -297 783         | -40 476          | -116 917         |
| Autres (régularisation du tarif précédent, impayés...) | 248 333          | 167 634          | 219 878          |



Commission Consultative des  
Services Publics Locaux (CCSPL)  
de la ville d'Albi

---

Jeudi 9 juin 2022