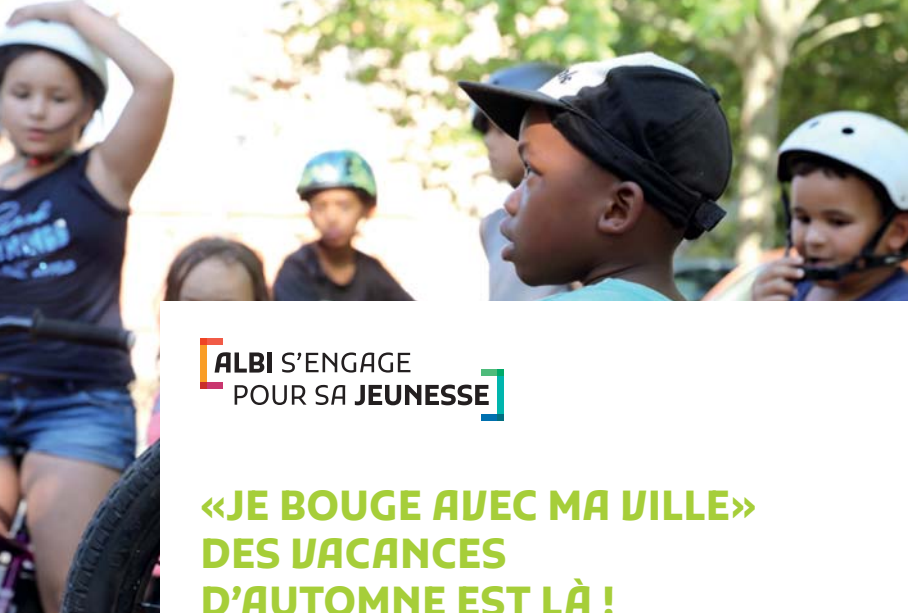


ALBI S'ENGAGE
POUR SA JEUNESSE

JE BOUGE AVEC MA VILLE

- SPORT
- CULTURE
- ÉDUCATION

25 OCT > 5 NOV 2021



ALBI S'ENGAGE
POUR SA **JEUNESSE**

«JE BOUGE AVEC MA VILLE» DES VACANCES D'AUTOMNE EST LÀ !

Retrouvez le programme des activités proposées,
du 25 octobre au 5 novembre aux enfants lors
des prochaines vacances d'automne.
Tous les ingrédients ont été réunis pour que
chaque enfant trouve l'activité qui lui correspond
le mieux et passe d'excellentes vacances...
alors profitez-en pleinement !



Carrés 3>10 Rochegude, Herriot, Louis Fieu/Saint-Exupéry

Les enfants âgés de **3 à 10 ans** seront accueillis au sein de ces trois carrés

> Réservations des activités, dès le début du séjour, auprès de chaque Carré

Carré 10>15 La Mouline

Les enfants âgés de **10 et en 6^{ème} à 15 ans** seront accueillis de 8h à 18h au Carré de la Mouline.

- > Une navette est mise en place sur les quartiers de Cantepau (à l'école St Exupéry), à Lapanouse (place de la Marne), à Rayssac (à la maison de quartier)**
- > Départ : 8h15 de Cantepau, 8h30 Lapanouse, 8h45 Rayssac**
- > Retour : 17h15 Cantepau, 17h30 Lapanouse, 17h45 Rayssac**
- > Inscriptions aux animations, à la Mouline, à partir lundi 25 octobre pour la semaine du 25 au 29 octobre, puis le jeudi 28 octobre pour la semaine du 2 au 5 novembre**
- > Plus d'infos : 05 67 72 02 24**

**Attention : consignes sanitaires pour les plus de 12 ans
Masque, prise de température,... et Pass sanitaire pour les sorties**

**POUR
RÉSERVER**

> Vendredi 15 octobre 2021

Dernier délai de retour de la fiche de réservation au Guichet Unique

> Vendredi 22 octobre 2021

Dernier délai pour une annulation de réservation

Plus d'infos : 05 63 46 48 80

ROCHEGUDE

CARRÉ
3 → 6

Lundi 25

MATIN

- Plastique fou d'Albi
 - Coloriage géant d'Albi
 - Danse
- Pour les 3/6 ans

APRÈS-MIDI

- Mémo Albigeois, création avec les flocons «Playmaïs»
- Jeux sportifs extérieurs

Mardi 26

MATIN

- Dessins des monuments d'Albi
 - Jeux musicaux
 - Parc de jeux indoor
- Sammy Park**
Sortie

APRÈS-MIDI

- Dessins des monuments d'Albi
- Activités manuelles et motricité

Mercredi 27

MATIN

- Décoration Albigeoise
 - Jeux extérieurs et musicaux
 - Gymnase de RocheGude
- > 10h à 11h
> ou 11h à 12h
- Jeux de grimpe : jeux, parcours en hauteur sur espaliers, caisses, poutre et mur artificiel d'escalade
- Pour les 4,5/6 ans

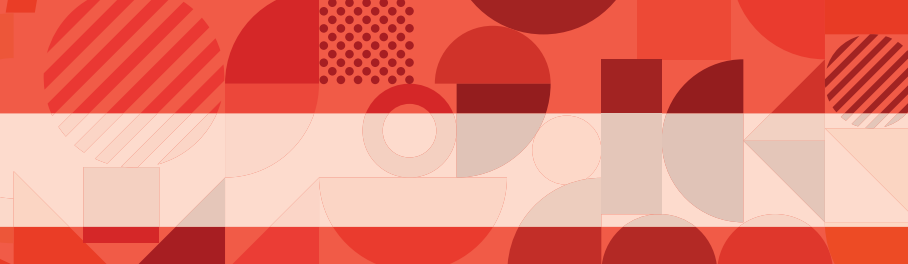
- Parc RocheGude

APRÈS-MIDI

- Création de bracelet
- Jeux d'éveils

→ SORTIE JOURNÉE

- Rallye Photo Albigeois
- Pour les 4,5/6 ans



Jeudi 28

MATIN

- Décoration Albigeoise
- Ateliers mosaïque et vitrail
- Danse Pour les 3/6 ans
- **Échappée verte** Balade pour les 3/4,5 ans

APRÈS-MIDI

- Ateliers Halloween déco
- Création de Porte-Clef
- Jeux musicaux

Vendredi 29

JOURNÉE

- Halloween Show



ROCHEGUDE

CARRÉ
6 → 10

Lundi 25

MATIN

- La peinture est à l'honneur avec la Goulue de Rochegude, la cathédrale sous les traits de pastels et la peinture sur vitres

APRÈS-MIDI

- Danse
Pour les 6/8 ans
- Le Moulin Rouge de Rochegude (peinture)
- Découverte sports collectifs

• Base de loisirs de Cantepau

> 14h à 17h

VTT/Rallye et jeux d'orientation avec des photos

Pour les 6/8 ans

Bonne pratique du vélo

Prévoir sac à dos + gourde

Casque personnel conseillé

→ SORTIE JOURNÉE

Base de Loisirs de Cantepau/Pratgraussals

VTT/Pêche

Pour les 8/10 ans

Déplacement à Pratgraussals en vélo vers l'activité pêche

Bonne pratique du vélo

Prévoir sac à dos + gourde

Casque personnel conseillé

Mardi 26

MATIN

- Découverte jeux collectifs
- Tournoi de tennis de table
- Création de décorations

• Gymnase de Rochegude

> 10h à 12h

Jeux de grimpe

Pour les 6/8 ans

APRÈS-MIDI

• Atelier avec le centre d'Art le LAIT

• Jeu de la Luciole

• Ateliers sports extérieurs

• Base de loisirs de Cantepau

> 14h à 17h

Tir à la carabine laser

Parcours aventure

Slakline

Pour les 8/10 ans

Mercredi 27

MATIN

• Zig Parc

Les sports de l'albigeois
Pour les 6/8 ans

• Escape Game

Les sports de l'albigeois
Pour les 8/10 ans

APRÈS-MIDI

• Jeux cohésion et entraide

• Quiz sur Albi

• Gymnase de Rochegeude

> 14h à 16h
Tennis de table
Pour les 6/8 ans

• Stadium

> 14h à 17h
Boxe, escrime et judo
Pour les 8/10 ans

Jeudi 28

MATIN

• Les sports collectifs des JO

• Activités manuelles et pixel Art

• Stadium

> 10h à 12h
Athlétisme : courses, sauts, lancer
Pour les 6/8 ans

• Centre ville
Rallye Photo Géant

APRÈS-MIDI

• Danse
Pour les 6/8 ans

• Atelier «Toulouse-Lautrec» vu par les enfants

• Sports collectifs des JO

• Carré Rochegeude
> 14h à 17h

Découverte du Drift électrique
Pour les 8/10 ans

Vendredi 29

MATIN

• Jeux collectifs

• Activités manuelles

• Stadium

> 10h à 12h
Gym/trampoline
Pour les 8/10 ans

APRÈS-MIDI

• «The fear room» (la salle de la peur)

→ SORTIE JOURNÉE

Base de Loisirs de Cantepau

> 10h à 16h
AKTIV'sports
«Roule et glisse»
Pour les 6/8 ans

*Savoir faire du vélo,
Prévoir sac à dos
+ gourde
Casque personnel
conseillé*

25 > 29 OCTOBRE

JEAN-LOUIS FIEU

CARRÉ
3 → 6

Lundi 25

MATIN

- Activité manuelle «Champs de Cactus» chapeau de cow-boy
- Initiation théâtre d'improvisation

APRÈS-MIDI

- Jeux musicaux, bottes de cow-boy et cheval western

Mardi 26

MATIN

- Cactus en peinture, Découverte de l'automne (création d'un herbier)

• Stadium

> 10h à 11h

> ou 11h à 12h

Motricité gymnastique
Approche ludique de la gymnastique : jeux gymniques et parcours psychomoteur

APRÈS-MIDI

- Atelier cuisine
- Jeux extérieurs
- Activité «Mexicain en poncho»
- Musique : percussion

Mercredi 27

MATIN

- Activité manuelle «Couronne d'indien»
- Jeux extérieurs
- Parc de jeux Zig&Cie
Sortie pour les 5/6 ans

APRÈS-MIDI

- Gymnastique
- Coloriage & dessin thème «Cactus»

Jeudi 28

MATIN

- Cuisine, confection de personnages cow-boy & indiens
- Initiation au Vélo

APRÈS-MIDI

- Atelier bottes de cow-boy
- Petits jeux sur tapis
- Atelier graffiti

→ SORTIE JOURNÉE

- Ferme «Fer à cheval»
Pour les 5/6 ans

Vendredi 29

MATIN

- Création étoile de Shérif
- Pâtisseries
- Jeux western
- Athanor
«Zébulon le dragon et les médecins volants»
Film pour les 3/4 ans

APRÈS-MIDI

- Jeux extérieurs
- Jeux de société
- Jeu du buffle



SAINT-EXUPÉRY

CARRÉ
6 → 10

Lundi 25

MATIN

- Foot au stade synthétique
- Cuisine de bienvenue
- Jeux de connaissances
- Jeux extérieurs

APRÈS-MIDI

- Décoration du centre en «western»
- Activités manuelles
- **Base de loisirs de Cantepau**
> 14h à 17h
VTT/Rallye
Jeux d'orientation avec des photos
Pour les 6/8 ans

*Savoir faire du vélo
Casque personnel
conseillé*

Mardi 26

MATIN

- Déco centre en «western»
- Activités manuelles
- **Base de loisirs de Cantepau**
> 11h à 12h
Tir à l'arc
Pour les 8/10 ans

APRÈS-MIDI

- **Escape Game**
Sortie pour les 8/10 ans
- Activités manuelles et jeux de Lucky Luke

Mercredi 27

MATIN

- **Ambialet**
Balade vélo
Pour les 6/10 ans
- **Stadium Cosec Gym**
> 10h à 12h
Gymnastique
Pour les 6/8 ans
- **Centre équestre de Lavazière**
> 9h à 12h
Équitation
Pour les 8/10 ans
*Prévoir pantalon long
et chaussures fermées*

APRÈS-MIDI

- Prévention routière
- Fabrication de flasques
- Activités sportives
- Activités manuelles

Jeudi 28

MATIN

- Ballade à vélo
- Activités manuelles
- Activité théâtrale

APRÈS-MIDI

• Stadium

> 10h à 12h

Athlétisme :
courses, sauts, lancers
Pour les 6/8 ans

- Ballade à vélo
- Just dance
- Temps fort

Pour les 6-8 ans :
jeux Goka foot
fléchette, jeux
des plots + multi
stand western
déguisé

Vendredi 29

MATIN

- Petits jeux
- Activités manuelles
- «Petit loup blanc»

APRÈS-MIDI

- Jeux collectifs
- «les Cowboys et les Indiens»
- «Pixel Art» amérindien

→ SORTIE JOURNÉE

Base de Loisirs de Cantepau

> 10h à 16h

VTT, skate, drift
électrique et
vélos atypiques
Pour les 6/8 ans

*Savoir faire du vélo,
Prévoir gourde
Casque personnel
conseillé*

THÉMATIQUE **VOYAGE AUTOUR DU MONDE : L'ASIE**

CARRÉ
3 → 6

Lundi 25

MATIN

- Grande fresque asiatique
- Jeux extérieurs/ parcours vélo
- Activité de créations dragons
- Jeux de connaissances
- **Stadium**
> 10h à 11h
> ou 11h à 12h
Motricité gymnastique
Approche ludique de la gymnastique : jeux gymniques et parcours psychomoteur

APRÈS-MIDI

- Temps bien-être
- Activités créatives et artistiques
- Ludothèque

Mardi 26

MATIN

- Grande fresque asiatique
- Jeux extérieurs/ parcours vélo
- Marionnettes dragon

APRÈS-MIDI

- Temps bien-être
- Activités créatives et artistiques
- Ludothèque
- **Espace Atlantis**
Baignade
Pour les 4/6 ans
Affaires à prendre : maillot, serviette, gourde d'eau

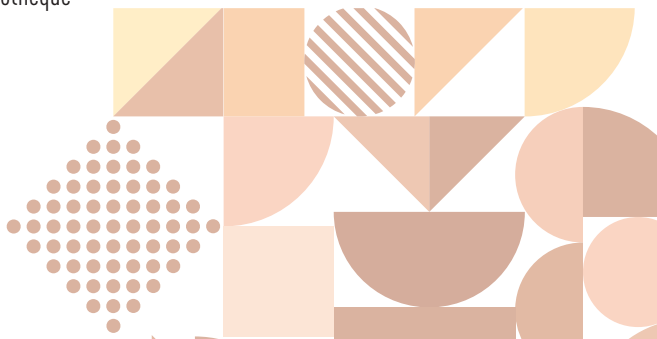
Mercredi 27

MATIN

- Créations de masques (Buffle/panda/Tigre)
- Atelier cuisine
- Jeux extérieurs (parcours vélo)
- Jeux de mimes et d'expression

APRÈS-MIDI

- Temps bien-être
- Contes et légendes
- Ludothèque
- **Espace Atlantis**
Baignade
Pour les 3/4 ans
Affaires à prendre : maillot, serviette, gourde d'eau



Jeudi 28

MATIN

- Jeux musicaux :
- Danse du dragon
- Création manuelle (Pandas)
- Atelier cuisine

APRÈS-MIDI

- Atemps bien-être
- Activités créatives et artistiques
- Ludothèque

→ SORTIES JOURNÉE

• Athanor

Film
«Zebulon le dragon»
pour les 3/4ans
et pique-nique
au Parc Rochegude

• Sérénac

> 9h30 à 17h20

Sortie nature
Pour les 4/6ans

Affaires à prendre :
tenu sportive,
gourde d'eau

Vendredi 29

MATIN

- Jeux extérieurs (parcours vélo)
- Création masques animaux
- Atelier cuisine
- Jeux musicaux

APRÈS-MIDI

- Temps bien-être
- Activités créatives et artistiques
- Ludothèque

→ SORTIE JOURNÉE

Médiathèque de Saint-Juéry

Pique-nique au Parc
Pour les 5/6ans

THÉMATIQUE **VOYAGE AUTOUR DU MONDE : L'ASIE**

CARRÉ
6 → 10

Lundi 25

MATIN

- Jeux de connaissances
- Activités Manga
- Jeux extérieurs traditionnels

• Stadium

> 10h à 12h

Jeux d'opposition, dont judo
Pour les 6/8 ans

APRÈS-MIDI

- Activités créatives et artistiques
 - Fresque des pays
 - Stadium ou Échappée verte
- Grands jeux extérieur

Mardi 26

MATIN

- Création calendrier chinois
- Jeux sportifs et collectifs
- Atelier cuisine asiatique
- Jeux de mimes et d'expression

APRÈS-MIDI

- Activités créatives et artistiques
 - Temps bien-être et relaxation
 - Création bracelets chinois
 - Stadium ou Échappée verte
- Grands jeux extérieur
- Gym form
- > 14h à 16h
Taekwondo
Pour les 6/8 ans
- Base de Loisirs de Cantepau
- > 14h à 17h
Tir à la carabine laser
Parcours aventure
Slakline
Pour les 8/10 ans

Mercredi 27

MATIN

- Création calendrier chinois
- Jeux extérieurs : raquettes et roulettes
- Atelier cuisine asiatique
- Jeux d'opposition

• Stadium

> 10h à 11h

Gymnastique
Pour les 6/8 ans

APRÈS-MIDI

- Histoires contée
 - Stadium ou Échappée verte
- Grands jeux extérieur
- Relaxation et temps bien-être
 - Maison de quartier de Lapanouse
- > 14h à 17h
Stage Manga
- Stadium
- > 14h à 17h
Boxe/Judo/Esgrime
Pour les 8/10 ans

Jeudi 28

MATIN

- Casse tête chinois
- Dessin Manga
- Jeux sportifs et collectifs
- Initiation vélo

APRÈS-MIDI

- Temps bien-être et relaxation
 - Quizz géant
 - **Maison de quartier de Lapanouse**
 - > 14h à 17h
 - **Base de Loisirs de Cantepau**
 - > 14h à 17h
- Défis sportifs
Pour les 6/8 ans

→ SORTIE JOURNÉE

Sérénac

- > 9h30 à 17h30
- Sortie nature

*Affaires à prendre :
tenue sportive,
gourde d'eau*

Vendredi 29

MATIN

- Calligraphie
 - Jeux traditionnels et musicaux
 - Initiation rugby à XV (avec le comité du Tarn)
 - Initiation vélo
 - **Stadium**
 - > 10h à 12h
- Gym trampoline
Pour les 8/10 ans

APRÈS-MIDI

- Séquence 7^{ème} art avec «Mulan»
 - Créations bracelets chinois
 - **Maison de quartier de Lapanouse**
 - > 14h à 17h
- Stage Manga
- **Gym form**
 - > 14h à 16h
- Taekwondo
Pour les 8/10 ans

LA MOULINE

CARRÉ
10 → 15

Lundi 25

MATIN

- Découverte de sports insolites
- Animation et conception des décorations d'Halloween
- Base de Loisirs de Cantepau
> 10h à 12h
Tirc à l'arc

APRÈS-MIDI

- Stage Manga : thème Halloween
- Conception des décorations d'Halloween

Mardi 26

MATIN

- Découverte de sports insolites
- Animation et conception des décorations d'Halloween
- Stadium
> 10h à 12h
Tournoi de basket
- St-Pierre-de-Trivisy
Accrobranche
«Aventure park»

APRÈS-MIDI

- Stage Manga : thème Halloween
- Conception des décorations d'Halloween
- Cap découverte
> 13h30 à 17h
Descente VTT

*Bonne pratique
du VTT exigée
Prévoir sac à dos
& gourde
Casque personnel
conseillé*

Mercredi 27

MATIN

- Découverte de sports insolites
- Animation et conception des décorations d'Halloween

APRÈS-MIDI

- Stage Manga : thème Halloween
- Conception des décorations d'Halloween

Mercredi 27 & Jeudi 28

→ MINI-STAGE

Grimpe sur 2 jours !

«Bloc et grimpe»

• Mercredi 27

> 10h à 17h

Salle «Roc'n Blo»

à Puygouzon

mur d'Escalade

d'Altissimo

• Jeudi 28 octobre

> 9h à 17h30

«Via ferrata», rando

et visite de grottes

à St Antonin Noble Val

Engagement sur 2 jours

Jeudi 28

MATIN

• Découverte de sports insolites

• Animation et conception des décorations d'Halloween

Vendredi 29

MATIN

• Découverte de sports insolites

• Animation et conception des décorations d'Halloween

• Club de Tir d'Albi Astac

> 10h à 12h

Tir à la Carabine

APRÈS-MIDI

• Conception de décorations d'Halloween

• Stadium

> 14h à 17h

Tennis de table

Padel

Badminton

→ SORTIE JOURNÉE

Wallygator

> 7h30 à 19h

Halloween

Pass sanitaire obligatoire pour les plus de 12 ans

CANTEPAU

CARRÉ
10 → 15

Lundi 25

MATIN

- Aide aux devoirs
- Stage Manga

APRÈS-MIDI

- Atelier décoration d'Halloween
- Base de loisirs de Cantepau

> 13h30 à 17h

VTT/Ninja Warrior

Prévoir sac à dos

& gourde

Casque personnel

conseillé

Pass sanitaire obligatoire pour les plus de 12 ans

Mardi 26

MATIN

- Stage Manga
- Création de bracelet
- Stadium

> 10h à 12h

Tournoi de basket

APRÈS-MIDI

- Construction de jeux en bois

Mercredi 27

MATIN

- Atelier bien-être
- La hall de la machine

APRÈS-MIDI

- Construction de jeux en bois

Jeudi 28

MATIN

- Aide aux devoirs

APRÈS-MIDI

- Animations sportives

Vendredi 29

→ SORTIE
JOURNÉE

- Parc Waligator

Pass sanitaire obligatoire pour les plus de 12 ans

RAYSSAC

CARRÉ
10 → 15

Lundi 25

MATIN

- Aide aux devoirs

APRÈS-MIDI

- Atelier décoration d'Halloween

Mardi 26

MATIN

- Aide aux devoirs

• Stadium

> 10h à 12h

Tournoi de basket

APRÈS-MIDI

- Théâtre d'impro (Sketch, Stand-up)

Mercredi 27

MATIN

- Atelier décoration d'Halloween
- Atelier musical : création d'instruments musical à l'aide de matériel de récup

APRÈS-MIDI

- Théâtre d'impro (Sketch, Stand-up)

Mercredi 27 & Jeudi 28

→ MINI-STAGE

Grimpe sur 2 jours !

«Bloc et grimpe»

- Mercredi 27

> 10h à 17h

Salle «Roc'n Blo»

à Puygouzon

mur d'Escalade

d'Altissimo

- Jeudi 28 octobre

> 9h à 17h30

«Via ferrata» rando

et visite de grottes

à St Antonin Noble Val

Engagement sur 2 jours

Jeudi 28

MATIN

- Atelier décoration d'Halloween

- Atelier musical : création d'instruments musical à l'aide de matériel de récup

APRÈS-MIDI

- Théâtre d'impro (Sketch, Stand-up)

Vendredi 29

MATIN

- Atelier dessin au fusain

APRÈS-MIDI

- Tournoi FIFA

→ SORTIE
JOURNÉE

- Parc Waligator

Pass sanitaire obligatoire pour les plus de 12 ans

#25 > 29 OCTOBRE

LAPANOUSE

CARRÉ
10 → 15

Lundi 25

MATIN

- Jeux ludiques éducatifs
- Atelier décoration d'Halloween

APRÈS-MIDI

- Atelier décoration d'Halloween
- Base de loisirs de Cantepau
> 13h30 à 17h
VTT/Ninja Warrior

*Prévoir sac à dos & gourde
Casque personnel conseillé*

Pass sanitaire obligatoire pour les plus de 12 ans

Mardi 26

MATIN

- Stadium
> 10h à 12h
Tournoi de basket

APRÈS-MIDI

- Fabrication de lanternes d'Halloween
> 14h30-17h

Mercredi 27

MATIN

- Stage Manga (Participation aux 3 1/2 journées)

APRÈS-MIDI

- Atelier peinture sur tee-shirt (Venez avec votre tee-shirt)
> 14h30-17h

Jeudi 28

MATIN

- Stage Manga
(Participation
aux 3 1/2 journées)

APRÈS-MIDI

- Atelier fabrication
support de téléphone
- Atelier Bien-Etre
> 16h-18h

Vendredi 29

MATIN

- Stage Manga
(Participation
aux 3 1/2 journées)

APRÈS-MIDI

- Stadium
> 14h à 17h
Tennis de table
Padel
Badminton

→ SORTIE JOURNÉE

- Parc Waligator
7h30 à 19h
Rendez-vous
Place de la Marne

Prévoir pique-nique

*Pass sanitaire
obligatoire pour
les plus de 12 ans*

2 > 5 NOVEMBRE

ROCHEGUDE

CARRÉ
3 → 6

Mardi 2

MATIN

- Danse
Pour les 3/6 ans
- Parcours motricité
et éveil musical
- Sortie cinéma
Pour les 3/5 ans

APRÈS-MIDI

- Activité manuelle
- Jeux musicaux
- Jeux sportifs
en extérieur

→ SORTIE JOURNÉE

- Musée
Toulouse-Lautrec
Palais de la Berbie
Visite animée

Mercredi 3

MATIN

- «Playmaïs»
en folie, éveil
musical et corporel

- Parc de
Pratgraussals
Balade et jeux
Pour les 3/5 ans

• Stadium

- > 11h à 12h
Jeux gymniques
et parcours
psychomoteur :
une approche ludique
de la gymnastique
Pour les 3/4/5 ans

APRÈS-MIDI

- Éveil musical
- Motricité
- Activité manuelle

→ SORTIE JOURNÉE

- Balade et découverte
de la faune et la flore
Pour les 4/6 ans

Jeudi 4

MATIN

- Ateliers :
«Imagine et dessine
ta Cathédrale»
«Les cathédrales
de papiers»

- Danse
Pour les 3/6 ans

- Découverte du
patrimoine culturel
Sortie
Pour les 3/6 ans

APRÈS-MIDI

- Jeux musicaux
- Activités manuelles
- Activités extérieures



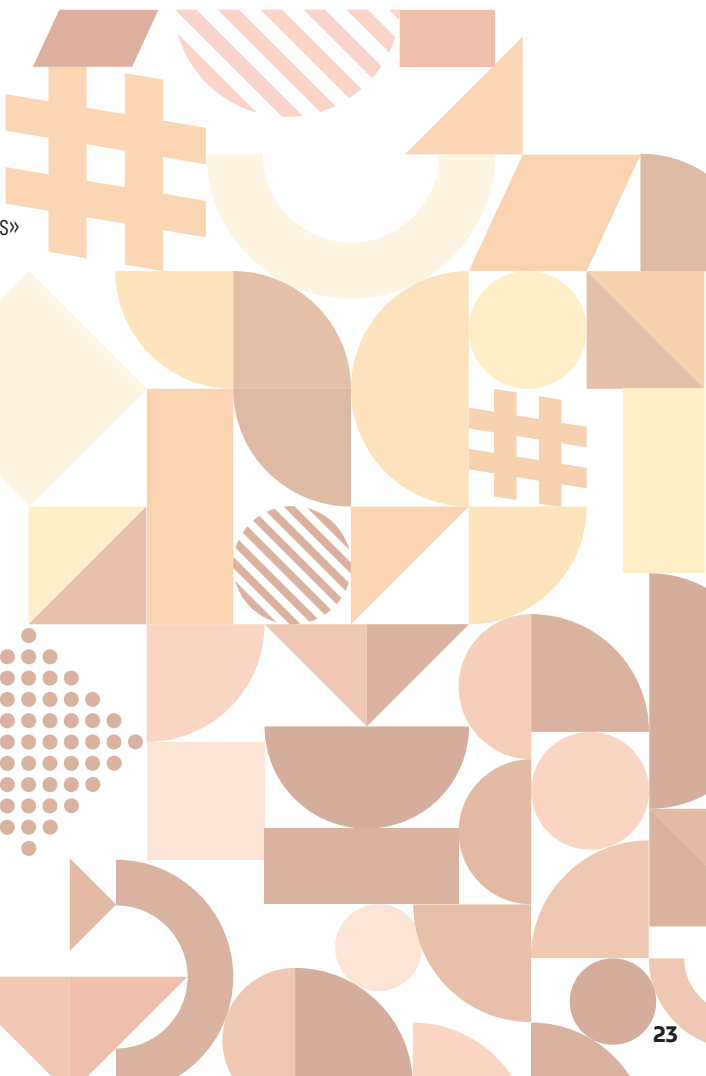
Vendredi 5

MATIN

- Parcours du «combattant»
- Coloriage géant
- Animation «Les Tricycles fous»

APRÈS-MIDI

- Sortie cinéma
Pour les 4/6 ans



2 > 5 NOVEMBRE

ROCHEGUDE

CARRÉ
6 → 10

Mardi 2

MATIN

- Atelier avec le centre d'Art le LAIT (Thème Albi)
- Tournoi sportif

APRÈS-MIDI

- Danse
Pour les 6/8 ans
- Activités manuelles
- Roulettes en folie !

→ SORTIE JOURNÉE

Stadium

- > 10h à 17h
Viens vivre l'aventure des JO !
- Escalade
- Duathlon
- Épreuves de pentathlon :
tir pistolet laser,
course à pied, escrime
- Athlétisme
- Épreuves handisport

Mercredi 3

MATIN

- Perles en folies
- Parcours sportifs
- Blind test
- Rugby pour les 8/10 ans
- **Gymnase Rochegude**
> 10h à 11h

Jeux de grimpe
Pour les 6/8 ans

APRÈS-MIDI

- Roule et glisse
- Activités manuelles
- Jeux collectifs

→ SORTIE JOURNÉE

Rando

Pour les 6/8 ans

Mercredi 3 Jeudi 4

→ AKTIV'SPORT

«Full artist»

- Maison de quartier de Cantepau
- Stadium
- Mur d'escalade de Balzac
> 10h à 17h
- Découverte d'activités artistiques et sportives :
cirque, hip-hop, danse, escalade, yoga et zumba
- Pour les 8/10 ans

Engagement sur 2 jours

Jeudi 4

MATIN

- Animations
«Plastique fou» &
«Pixel arte»
- **Sortie centre ville**
Rallye loto
Pour les 6/10 ans

APRÈS-MIDI

- Jeux de cohésion
et d'entraide
(thème : Halloween)
- Activités manuelles
- Danse
Pour les 6/8 ans

Base de loisirs de Cantepau

- > 14h à 17h
VTT/Rallye et
jeux d'orientation
avec des photos
Pour les 6/8 ans

*Savoir faire du vélo
Casque personnel
conseillé*

Vendredi 5

MATIN

- Activités manuelles
Tournois sportifs
- **Stadium**
> 10h 12h
Escrime
Pour les 6/8 ans
- **Altissimo Escalade**
2 Rue Claude Bourgela
> 10h à 12h
Pour les 8/10 ans

APRÈS-MIDI

- Gala Halloween

CARRÉ 3 → 6

Mardi 2

MATIN

- Activité manuelle «Le bracelet de Pocahontas»
 - Petits jeux
 - Jeux de balles
 - Parc de Jeux Indoor Sammy Park
- Sortie pour les 3/6 ans

APRÈS-MIDI

- Peinture au coton tige
 - Jeux extérieurs
 - Jeux de motricité
 - Villeneuve-sur-Vère «Balade Sophro»
- Pour les 5/6 ans

Mercredi 3

MATIN

- Contes indiens
- Activités manuelles «Cactus» et «Étoile du shérif»

APRÈS-MIDI

- Atelier «Lucky luke»
- Jeux extérieurs
- Activités manuelles

Jeudi 4

MATIN

- Ateliers cuisine
 - Coiffes d'indiens
 - Fabrication d'un Totem
 - Athanor «Grandir c'est chouette»
- Film pour les 5/6 ans

APRÈS-MIDI

- Activité totem indien
- Danse de la pluie
- Jeux de motricité

Vendredi 5

MATIN

- «La quête des pépites d'or»

APRÈS-MIDI

- Projection dessin animé sur le thème du Western

CARRÉ 6 → 10

Mardi 2

MATIN

- Atelier «coiffe indienne»
- Activité manuelles
- Jeux de ballon

APRÈS-MIDI

- Attrapes-rêves
- Ateliers «Lucky Luke» et ceinture de cow boy

→ SORTIE JOURNÉE

Stadium

> 10h à 17h
Viens vivre l'aventure des JO !

- Escalade
- Duathlon
- Épreuves de pentathlon : tir pistolet laser, course à pied, escrime
- Athlétisme
- Épreuves handisport

Mercredi 3

MATIN

- Petits jeux
Perles à chauffer
Atelier dessin
«dessine ton cactus»

APRÈS-MIDI

- Activité extérieures
- Coloriages
«des Dalton»
- Base de loisirs
de Cantepau
> 14h à 17h
Koh Lanta
Pour les 6/8 ans

Mercredi 3 Jeudi 4

→ AKTIV'SPORT

«Full artist»

- Maison de quartier
de Cantepau
- Stadium
- Mur d'escalade
de Balzac
> 10h à 17h
Découverte
d'activités artistiques
et sportives :
cirque, hip-hop, danse,
escalade, yoga
et zumba
Pour les 8/10 ans

Engagement sur 2 jours

Jeudi 4

MATIN

- Activité affiche
«Wanted»
- Création de chapeau
- Balle aux prisonniers
- Atelier de sophrologie
pour les 6/7 ans

APRÈS-MIDI

- Dessin paysage
Western
- Activités extérieures

Vendredi 5

MATIN

- Jeu de thèque
- Atelier dessine
ton far west

APRÈS-MIDI

- Temps fort
pour les 8/10 ans
«Urban quête»
- Athanor
«Pil» film
pour les 6/7 ans

2 > 5 NOVEMBRE

EDOUARD HERRIOT

THÉMATIQUE VOYAGE AUTOUR DU MONDE : L'ASIE

CARRÉ
3 → 6

Mardi 2

MATIN

- Lanternes chinoises
- Jeux musicaux
- Petits jeux extérieurs
- Peinture et modelage

APRÈS-MIDI

- Temps bien-être
- Activités créatives et artistiques
- Ludothèque

Mercredi 3

MATIN

- Peinture et modelage
- Jeux musicaux et d'expression
- Ateliers cuisine
- Atelier avec le Centre d'Art le Lait «Papier marbré» pour les 4/6 ans

Stadium

> 11h à 12h

Motricité gymnastique, une approche ludique de la gymnastique

APRÈS-MIDI

- Temps bien-être
- Activités créatives et artistiques
- Ludothèque

Jeudi 4

MATIN

- Jeux extérieurs et parcours vélo
- Histoires contées
- Peinture et modelage (le livre de la jungle)

Parc de jeux Indoor Sammy Park

> 9h30 à 12h30

Sortie pour les 3/4 ans

Affaires à prendre : tenue sportive

Gymnase Rochegude

> 10h à 12h

Jeux de grimpe
Pour les 4/6 ans

APRÈS-MIDI

- Temps bien-être
- Activités créatives et artistiques
- Ludothèque



Vendredi 5

MATIN

- Atelier cuisine
- Peinture et modelage
- Jeux extérieurs et musicaux

APRÈS-MIDI

- Temps bien-être
 - Activités créatives et artistiques
 - Ludothèque
- 

2 > 5 NOVEMBRE

EDOUARD HERRIOT

THÉMATIQUE **VOYAGE AUTOUR DU MONDE : L'ASIE**

CARRÉ
6 → 10

Mardi 2

MATIN

- Jeux de connaissances et musicaux
- Dessin Manga
- Casse tête chinois et énigmes

APRÈS-MIDI

- Séquence 7^{ème} art : «Princesse Mononoké»
- **Stadium ou Échappée verte**
Initiation vélo
Grands jeux extérieurs

→ SORTIE JOURNÉE

Stadium

- > 10h à 17h
Viens vivre l'aventure des JO !
- Escalade
- Duathlon
- Épreuves de pentathlon : tir pistolet laser, course à pied, escrime
- Athlétisme
- Épreuves handisport

Mercredi 3

MATIN

- Lanternes chinoises
Calligraphie
- Quizz et blind test
- Jeux extérieurs et sportifs
- **Gymnase Rochegude**
> 10h à 11h
Jeux de grimpe
Pour les 6/8 ans

APRÈS-MIDI

- Temps bien-être et relaxation
- Plastique fou «héros mangas»
- Jeux extérieurs : skate & roller
- Atelier avec le Centre d'Art le Lait «Bonne impression»
- **Base de Loisirs de Cantepau**
> 14h à 17h
Animation «Koh Lanta»
Pour les 6/8 ans

Jeudi 4

MATIN

- Jeux musicaux
- Initiation sports collectifs
- Calligraphie
- Création bijoux et bracelets
- **Parc de Jeux Indoor Sammy Park**
> 9h30 à 12h30
Sortie pour les 6/8ans

Affaires à prendre : tenue sportive

APRÈS-MIDI

- **Stadium ou Échappée verte**
Grands jeux extérieurs
- Création bijoux et bracelets
- Peinture et modelage



Vendredi 5

MATIN

- Initiation rugby à XV (avec le comité du Tarn)
- Peinture «horoscope chinois»
Dessin Manga
Jeux extérieurs : raquettes & roulettes

APRÈS-MIDI

- Séquence 7^{ème} Art avec le film «Kung fu Panda»
Création bijoux et bracelets
- Stadium
> 14h à 17h
Jeux sportifs et collectifs : cirque & hip-hop pour les 6/8 ans
- Base de Loisirs de Cantepau
> 14h à 17h
VTT/Parcours aventure
Pour les 8/10 ans

*Bonne pratique du vélo
Prévoir sac à dos
+ gourde
Casque personnel
conseillé*

LA MOULINE

CARRÉ
10 → 15

Mardi 2

MATIN

- Stage BD (découverte initiation)
- Conception de décorations d'Halloween

→ SORTIE JOURNÉE

Stadium

> 10h à 17h

Viens vivre l'aventure des JO !

- Escalade
- Duathlon
- Épreuves de pentathlon : tir pistolet laser, course à pied, escrime
- Athlétisme
- Épreuves handisport

Mercredi 3

MATIN

- Stage BD (découverte initiation)
- Conception de décorations d'Halloween

APRÈS-MIDI

- Bowling
- Pass sanitaire obligatoire pour les plus de 12 ans*

- Conception de décorations d'Halloween

• Base de loisirs de Cantepau

> 14h à 17h

Biathlon : tir à l'arc et course à pied

Mercredi 3

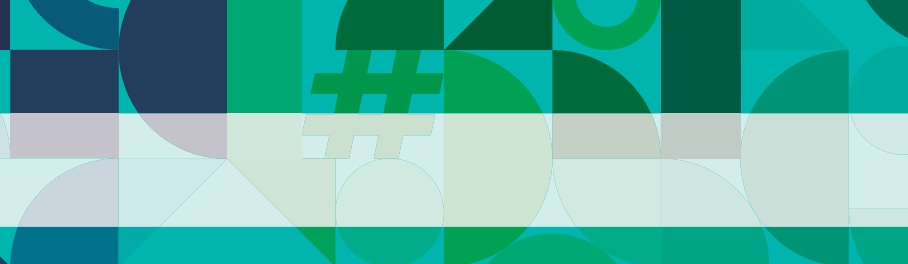
Jeudi 4

→ AKTIV'SPORT

«Full artist»

- Maison de quartier de Cantepau
 - Stadium
 - Mur d'escalade de Balzac
- > 10h à 17h
- Découverte d'activités artistiques et sportives : cirque, hip-hop, danse, escalade, yoga et zumba

Engagement sur 2 jours



■ Jeudi 4

MATIN

- Stage BD (découverte initiation)
- Trampopark

Pass sanitaire obligatoire pour les plus de 12 ans

APRÈS-MIDI

- Patinoire
- > 14h à 17h

Pass sanitaire obligatoire pour les plus de 12 ans

■ Jeudi 4 Vendredi 5

→ SORTIE AVENTURE

Base de Loisirs de Cantepau

- Jeudi 4
- > 10h à 17h
- Remontée sur corde
et parcours aventure

Naturagame

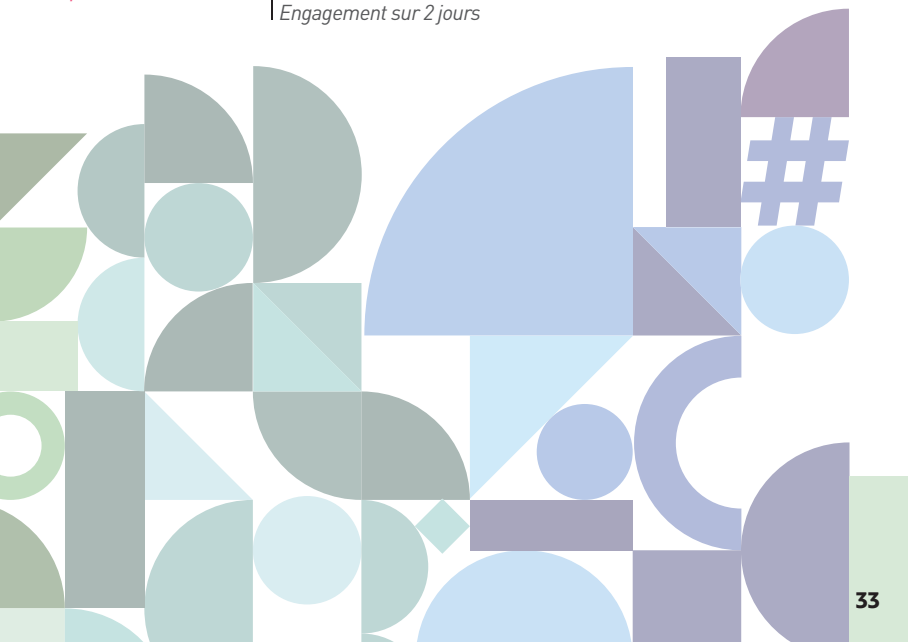
- Vendredi 5
- > 9h à 17h

Engagement sur 2 jours

■ Vendredi 5

MATIN

- Conception de décorations d'Halloween



2 > 5 NOVEMBRE

CANTEPAU

CARRÉ 10 → 15

Mardi 2

→ SORTIE JOURNÉE

Stadium

> 10h à 17h

Viens vivre
l'aventure des JO !

- Escalade
- Duathlon
- Épreuves de pentathlon : tir pistolet laser, course à pied, escrime
- Athlétisme
- Épreuves handisport

Mercredi 3

MATIN

- Création support pour tennis ballon

APRÈS-MIDI

- Bowling

Pass sanitaire obligatoire pour les plus de 12 ans

Jeudi 4

MATIN

- Trampoline park

Pass sanitaire obligatoire pour les plus de 12 ans

APRÈS-MIDI

- Animations sportives

Vendredi 5

MATIN

- Jeux de société

APRÈS-MIDI

- Goûter de clôture des vacances

Mardi 2

MATIN

- Atelier création artistique (création diffuseur d'ambiance)

APRÈS-MIDI

- Projection film

→ SORTIE JOURNÉE

Stadium

> 10h à 17h

Viens vivre l'aventure des JO !

- Escalade
- Duathlon
- Épreuves de pentathlon : tir pistolet laser, course à pied, escrime
- Athlétisme
- Épreuves handisport

Prévoir pique nique

Mercredi 3

MATIN

- Atelier création artistique (création diffuseur d'ambiance)

APRÈS-MIDI

- Atelier dessin au fusain
- Bowling

Pass sanitaire obligatoire pour les plus de 12 ans

Trampo Park

> 9h-13h

Pass sanitaire obligatoire pour les plus de 12 ans

Jeudi 4

MATIN

- Atelier danse «Hip-Hop et culture Urbaine»

APRÈS-MIDI

- Atelier dessin au fusain

Vendredi 5

MATIN

- Atelier création artistique (création diffuseur d'ambiance)

APRÈS-MIDI

- Activité manuelle «Terre glaise»

APRÈS-MIDI

- Goûter de clôture des vacances

LAPANOUSE

CARRÉ
10 → 15

Mardi 2

APRÈS-MIDI

- Atelier bricolage, création de flèches et sapin en palettes

> 14h30 à 17h

→ SORTIE JOURNÉE

Stadium

> 10h à 17h

Viens vivre
l'aventure des JO !

- Escalade
- Duathlon
- Épreuves de pentathlon :
tir pistolet laser,
course à pied, escrime
- Athlétisme
- Épreuves handisport

Prévoir pique nique

Mercredi 3

MATIN

- Atelier fabrication support de téléphone

APRÈS-MIDI

- **Bowling**

*Pass sanitaire
obligatoire pour
les plus de 12 ans*

Mercredi 3

Jeudi 4

→ AKTIV'SPORT

«Full artist»

- Maison de quartier de Cantepau

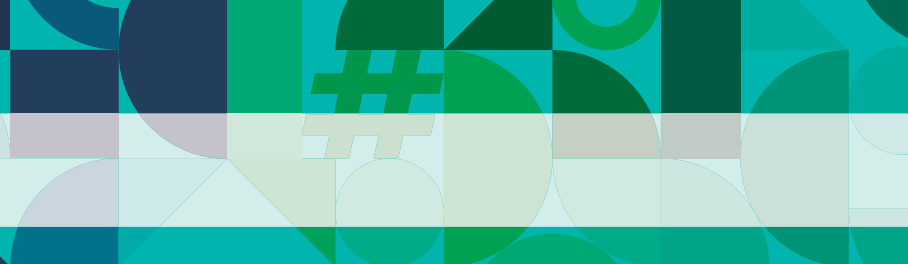
- Stadium

- Mur d'escalade de Balzac

> 10h à 17h

Découverte
d'activités artistiques
et sportives :
cirque, hip-hop, danse,
escalade, yoga
et zumba

Engagement sur 2 jours



Jeudi 4

MATIN

- Atelier bricolage, création de flèches et sapin en palettes

APRÈS-MIDI

- Atelier bricolage, création de flèches et sapin en palettes

• Trampopark

Pass sanitaire obligatoire pour les plus de 12 ans

→ SORTIE JOURNÉE

• AKS Aventure

Prévoir pique nique

Jeudi 4 Vendredi 5

→ SORTIE AVENTURE

• Base de Loisirs de Cantepau

Jeudi 4 novembre

> 10h à 17h

Remontée sur corde et parcours aventure

• Naturagame

Vendredi 5 novembre

> 9h à 17h

Accrobranche

Engagement sur 2 jours

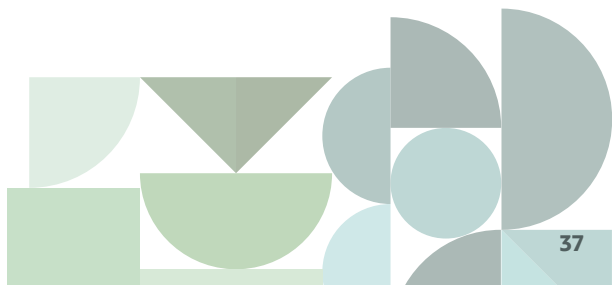
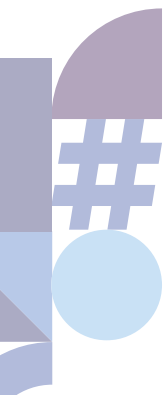
Prévoir pique nique

Pass sanitaire obligatoire pour les plus de 12 ans

Vendredi 5

MATIN

- Jeux ludiques éducatifs



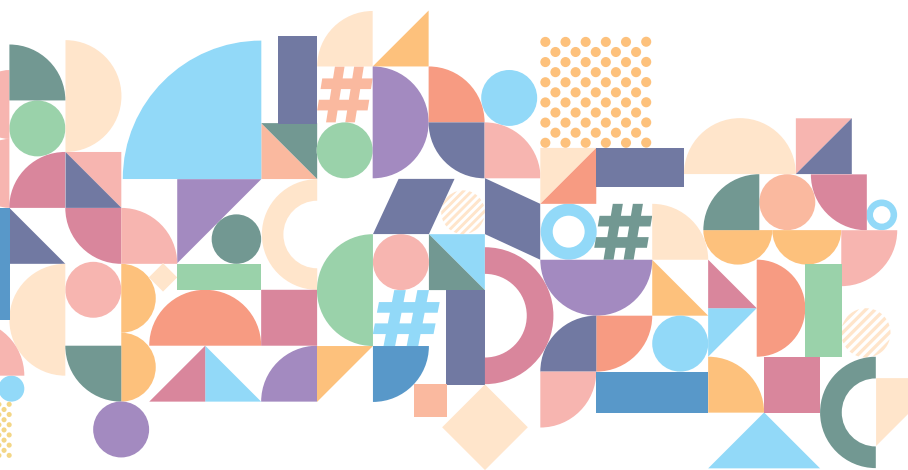
TARIFS ACCUEIL JOURNÉE

Quotien Familial	Albigeois Demi-journée	Non Albigeois Demi-journée	Albigeois Demi-journée avec repas	Non Albigeois Demi-journée avec repas	Albigeois Journée avec repas	Non Albigeois Journée
0-499	1,30 €	5,85 €	2,20 €	8,55 €	3,15 €	13,25 €
500-699	2,70 €	6,35 €	4,15 €	9,55 €	5,55 €	14,25 €
700-899	3,40 €	6,85 €	5,00 €	10,55 €	6,90 €	15,25 €
900-1099	4,00 €	7,35 €	6,00 €	11,55 €	8,20 €	16,25 €
> 1 100	4,80 €	7,85 €	7,25 €	12,55 €	9,70 €	17,25 €



TARIFS BIVOUACS ET CAMPS

Quotien Familial	Albigeois Journée Sous tente	Non Albigeois Journée Sous tente	Albigeois Journée Hébergement en dur	Non Albigeois Journée Hébergement en dur
0-499	5,99 €	29,70 €	8,10 €	42,20 €
500-699	6,35 €	30,70 €	14,10 €	43,20 €
700-899	6,85 €	31,70 €	17,00 €	44,20 €
900-1099	7,35 €	32,70 €	20,50 €	45,20 €
> 1 100	7,85 €	33,70 €	25,50 €	46,20 €





LES LIEUX D'ACCUEIL

ROCHEGUDE

Carré 3>6 ans

Rue Frédéric Mistral

05 67 72 02 06

Carré 6>10 ans

05 67 72 02 07

JEAN-LOUIS FIEU

Carré 3>6 ans

Rue Camille Desmoulins

05 63 60 67 19

SAINT-EXUPÉRY

Carré 6>10 ans

Impasse Masséna

05 67 72 02 02

LA VISCOSE

Carré 3>6 ans

Carré 6>10 ans

7, rue Louis Enjalran

05 67 72 02 33

LA MOULINE

Carré 10>15 ans

12, rue du Centre Aéré

05 67 72 02 24

RAYSSAC

Carré 10>15 ans

Rue Harry Baur

06 83 18 63 12

CANTEPAU

Carré 10>15 ans

4 Square Bonaparte

07 84 06 34 33

LAPANOUSE

Carré 10>15 ans

Avenue du Maréchal Weygand

06 72 62 17 23





ALBI S'ENGAGE
POUR SA **JEUNESSE**

JE BOUGE
AVEC
MA VILLE

25 OCT
> 5 NOV